

SL-980 / SL-990
SL-9800 LED / SL-9900 LED



SL-980



SL-9900 LED



SL-990 avec système vidéo

■ Biomicroscopes

Les Biomicroscopes des Lampes à Fente SL-980, SL-990, SL-9800 LED et SL-9900 LED sont équipés d'optiques traitées spécialement pour améliorer leur performance et leur qualité.

Le viseur binoculaire, avec une convergence de 6°, assure la fusion stéréoscopique et le confort visuel.

■ Sources d'éclairage

Les deux ampoules halogène 6V-20W (SL-980) et 12V-30W (SL-990) assurent un éclairage stable de l'œil du patient. L'intensité est variable par potentiomètre situé sur le statif.

La source de Lumière à Diode Electroluminescente (SL-9800 LED et SL-9900 LED) assure un éclairage variable en continu, par potentiomètre situé sur le statif, sans échauffement.

Le bras lumineux inclinable entre 5° et 20° (SL-990 et SL-9900 LED seulement), permet une exploration de l'œil dans toutes les conditions.

■ Filtre jaune



Le filtre jaune, intégré aux biomicroscopes, permet l'examen à la fluorescéine. Sa mise en place se fait par un simple levier.

■ Grossissements

5 grossissements - 5x

Les microscopes à 5 grossissements équipés des oculaires standards de 12,5x, permettent des grossissements de 6x, 10x, 16x, 25x et 40x.

Zoom (en option modèle SL-980, SL-990, SL-9800 et SL-9900)

Le microscope à zoom assure un grossissement continu de 6x à 33x.

Le traitement antireflet multicouches des optiques procure des images de qualité équivalente au microscope à 5 grossissements. Les accessoires du microscope Galiléen sont utilisables avec le zoom.

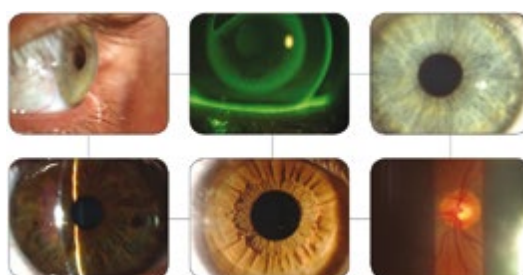


■ Numérisation d'images et vidéo*

Nos Lampes à Fente SL-980, SL-990, SL-9800 LED et SL-9900 LED sont toutes équipées pour recevoir le système de numérisation d'images et de vidéo Digital Vision.

Le système de numérisation permet la capture d'images fixes couleur et de séquences vidéos.

Le capteur CCD couleur «Progressive Scan», intégré au diviseur optique, fournit des images de 2 Mpix. et des vidéos de 1600x1200 pix. ou 800x600 pix. La connexion et l'alimentation de la caméra sont effectuées par l'intermédiaire du port «Fire Wire». Le système informatique associé facilite le transfert des clichés et des vidéos vers des logiciels tiers, pour une exploitation personnalisée des fichiers patients de la consultation.



■ Accessoires*

De nombreux accessoires viennent compléter les Lampes à Fente SL-980, SL-990, SL-9800 LED et SL-9900 LED, pour en faire un système adapté à toutes les situations de la consultation.



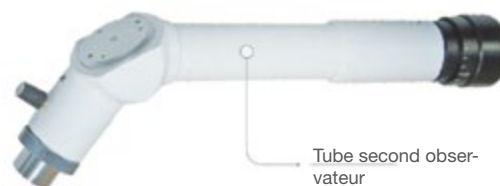
Adaptateur caméra
monture « C »



Oculaire micromé-
trique



Diviseur optique
à 2 sorties



Tube second obser-
vateur

* Contacter NIDEK S.A. pour toute information complémentaire concernant le système de numérisation et les accessoires adaptables.

Caractéristiques techniques*

SL-980 / SL-990 / SL-9800 / SL-9900

	SL-980	SL-9800	SL-990	SL-9900	SL-980Zoom	SL-9800Zoom	SL-990Zoom	SL-9900Zoom
Microscope								
Type	Galiléen à binoculaire convergent				Zoom à binoculaire convergent			
Variation du Grossissement	Barillet à 5 positions				Variable en continu			
Oculaires	12,5x							
Grossissement total	6x – 10x – 16x – 25x – 40x				6 ~ 33x			
Champ visuel effectif	37 – 24 – 14 – 8 – 5,2 mm				32 ~ 6,2 mm			
Ajustement interpupillaire	48,5 mm à 80 mm							
Lampe à Fente								
Largeur mini de la fente / point Tyndall	0,3 mm		0,2 mm		0,3 mm		0,2 mm	
Largeur maxi de la fente	14 mm		12 mm		14 mm		12 mm	
Largeur de la fente	1 ~ 12 mm en variation continue							
Hauteur de la fente	0 ~ 14 mm		0 ~ 12 mm		0 ~ 14 mm		0 ~ 12 mm	
Grossissement de la fente	1,16x		1x		1,16x		1x	
Diamètre d'ouverture	0,3 - 5,5 - 9 - 14 mm		0,2 - 1 - 3 - 5 - 9 ~ 12 mm		0,3 - 5,5 - 9 - 14 mm		0,2 - 1 - 3 - 5 - 9 ~ 12 mm	
Filtres	Bleu cobalt, Anérythre, Jaune, Gris, Anti-calorique							
Rotation fente	+/- 90°							
Angle d'incidence	0° (horizontal)		0° - 5° - 10° - 15° - 20°		0° (horizontal)		0° - 5° - 10° - 15° - 20°	
Distance de travail	80 mm							
Point de fixation	Articulé à diode, 12 V, 26 mA							
Réglage de l'appui-menton	70 mm							
Encombrement	500 (P) x 380 (L) mm							
Eclairage	Halogène	LED	Halogène	LED	Halogène	LED	Halogène	LED
Alimentation	100 - 120 - 230 - 240 VAC +/- 10%, 50/60 Hz							
Consommation	25 VA							

*Les caractéristiques techniques et le design des appareils sont susceptibles d'être modifiés pour être améliorés.

Indications : Dispositif médical de Classe I / CE. Les lampes à fente SL-980 et SL-990 sont utilisées pour une observation stéréo-microscopique de l'œil sous la lumière d'une fente projetée. Elle permet un examen microscopique du fond d'œil et du vitré postérieur (avec une lentille de H'Ruby).

Informations de bon usage : Dispositif médical destiné aux professionnels de santé. Les lampes à fente SL-980 sont conçues pour être utilisées par des ophtalmologues ou des opticiens (chacun dans son domaine de compétences professionnelles) afin d'effectuer des diagnostics ophtalmologiques spécifiques (examen bio-microscopique de l'œil). Les lampes à fentes SL-990 sont conçues pour être utilisées par des ophtalmologues ou des optométristes (sans ambiguïté avec les règles de leurs professions respectives) pour effectuer des diagnostics (examen bio-microscopique de l'œil). Les précautions de sécurité et les procédures d'utilisation doivent être parfaitement assimilées avant l'utilisation de ce dispositif.

Veuillez lire attentivement les instructions figurant dans le manuel d'utilisation.

Matériel fabriqué par CSO srl. Date de dernière mise à jour : mars 2014.



NIDEK SA
Siège social
 Ecoparc
 9, rue Benjamin Franklin
 94370 Sucy-en-Brie - France
 Tél. : +33 (0)1 49 80 97 97
 Fax : +33 (0)1 49 80 32 08
 Web : www.nidek.fr