



# Gamme de tables électriques

NIDEK propose une gamme complète de tables électriques élégantes et fonctionnelles. Conçues et fabriquées à St Priest, les tables Up sont un condensé du savoir-faire NIDEK en matière de mobilier de consultation.

Les nombreuses options de plateau répondent à tous les besoins et s'adaptent à tous les espaces, même les plus réduits.

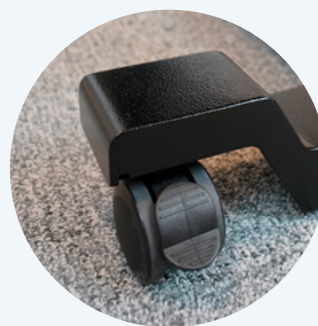
Toutes les tables de la gamme Up offrent un débattement de 66 cm (60 à 126 cm) et peuvent s'utiliser assis comme debout pour tous les patients.



Le pupitre, simple et intuitif, indique en temps réel la hauteur du plateau. Afin de fluidifier le parcours patient, quatre hauteurs préférentielles sont mémorisables.



Au pied de la table, des roulettes et une sortie unique d'alimentation (électrique et réseau) garantissent une mobilité et une stabilité parfaite.



## ■ Up mini

Idéale pour les plus petits espaces, la table Up Mini possède un plateau pour 1 instrument basé sur un pied compact.



### ■ Table 1 instrument PMR Up



La découpe du plateau PMR 1 instrument a été spécialement étudiée pour s'intégrer entre les accoudoirs des fauteuils roulants. L'appareil se situe au plus proche du patient, garantissant ainsi des conditions d'examen confortables.



### ■ Table 2 instruments PMR Up

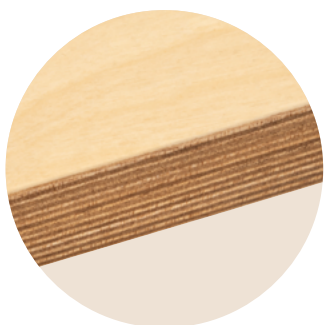


La table Up plateau 2 instruments offre une grande stabilité et une ergonomie renforcée. Elle est proposée avec 2 types de plateau : plateau en V ou plateau droit.



### ■ Différentes options d'ébénisterie

Les options d'ébénisterie des plateaux confèrent un style unique à la gamme Up.



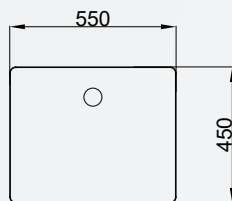
# Caractéristiques techniques\* Up

	Up Mini	Up Plateau 1 instrument PMR	Up Plateau 2 instruments en V	Up Plateau 2 instruments droit
Référence	HRT0018	HRT0019	HRT0020	HRT0021
Dimensions maximum (avec pied)	L 550 x W 450 mm	L 952 x W 563 mm	L 960 x W 556 mm	L 1100 x W 450 mm
Nombre de références	1	1	2	2
Hauteur minimum / maximum	60 cm / 126 cm			
Charge maximum	80 Kg	80 Kg	2*40 Kg	2*40 Kg
Connectique intégré	1 alimentation / 1 LAN	3 alimentations / 1 LAN		
Poids net	34 Kg	44 Kg		
Alimentation	100-230 VAC / 50-60 Hz			
Puissance nominale	1000 VA			

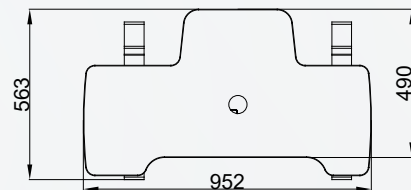
\*Les caractéristiques techniques et le design des appareils sont susceptibles d'être modifiés pour être améliorés.

## ■ Dimensions

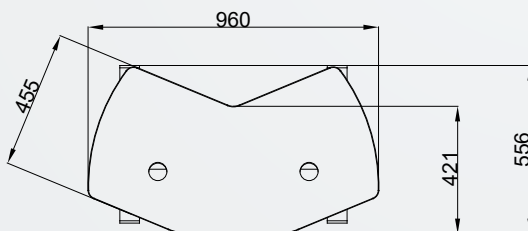
Up mini



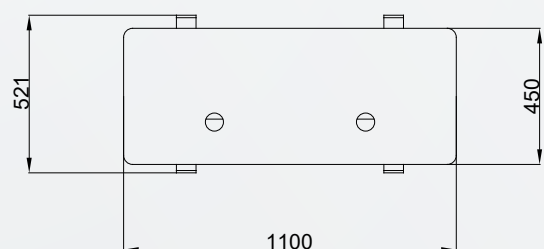
Up plateau 1 instrument PMR



Up plateau 2 instruments PMR, en V



Up plateau 2 instruments, droit



**Indications :** dispositif médical de Classe I / CE. La table électrique UP (standard, PMR, 2 instruments plateau en V, GlassPop) permet de pratiquer un examen ophtalmologique. Ce dispositif évite les déplacements de l'ophtalmologue et du patient, en adaptant la position des instruments d'ophtalmologie à ces derniers de manière électrique.

**Informations de bon usage :** dispositif médical destiné aux professionnels de santé ou par des utilisateurs formés par ces professionnels de santé. Les précautions de sécurité et les procédures d'utilisation doivent être parfaitement assimilées avant l'utilisation de ce dispositif.

Veillez lire attentivement les instructions figurant dans le manuel d'utilisation.

Matériel fabriqué par NIDEK SA. Date de dernière mise à jour : septembre 2021.



**NIDEK SA**  
**Siège social**  
 Écoparc  
 9, rue Benjamin Franklin  
 94370 Sucy-en-Brie - France  
 Tél. : +33 (0)1 49 80 97 97  
 Fax : +33 (0)1 49 80 32 08  
 Web : www.nidek.fr

**NIDEK SA**  
**Site de conception et de montage**  
**des unités de consultation**  
 Multiparc de Parilly  
 50, rue Jean Zay  
 69800 Saint-Priest - France