

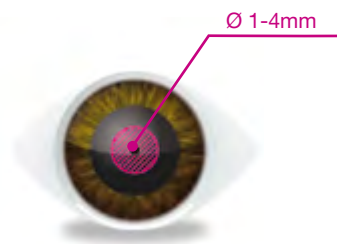
# HandyRef HandyRef-K



# Prise de mesure

## ■ Imagerie pupillaire

L'HandyRef-K analyse une aire pupillaire jusqu'à 4 mm de diamètre. Par cette prise de mesure élargie, davantage de données proches de la réfraction subjective sont récupérées. Les petites pupilles à partir de 2 mm de diamètre sont aussi mesurées.



## ■ Technologie SynchroScan

Les mesures commencent dès que l'œil est aligné et seules les données obtenues par un alignement optimal sont conservées. Cette nouvelle méthode permet des valeurs stables plus efficaces.

## ■ Déclenchement automatique

Quand l'alignement et la focalisation sont optimaux, les mesures sont prises automatiquement. Un indicateur d'alignement est affiché pour faciliter la prise de mesure.



## ■ Technologie SLD/CCD

Le couplage de la SLD (Diode Super Luminescente) avec le capteur haute sensibilité CCD permet l'obtention d'images nettes même lorsque le reflet rétinien est faible.

Un mode cataracte se déclenche automatiquement quand les mesures ne sont pas obtenues en mode standard.

## ■ Mode de mesure rapide

Des mesures plus rapides et faciles sont prises avec ce mode adapté aux patients qui ont des difficultés à fixer.

Une musique peut être enclenchée pour susciter l'attention et calmer les enfants.



## ■ Kératométrie (HandyRef-K seulement)

Une mire de Placido est projetée sur la surface cornéenne, afin de minimiser l'influence de la paupière supérieure.

# Fonctionnalités avancées

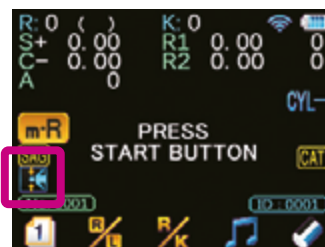
## ■ Correction de l'axe cylindrique

Le capteur détecte l'inclinaison de l'instrument pour afficher l'axe corrigé automatiquement



## ■ Mode Position allongée

En inclinant l'appareil de 60° ou plus vers le bas, le mode position allongée se déclenche automatiquement avec compensation de l'astigmatisme.



## ■ Grand écran couleur

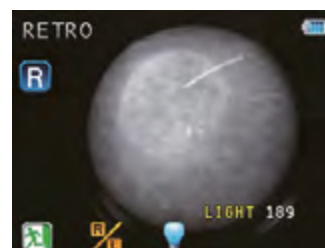
Un grand écran couleur LCD de 3,5" permet de voir facilement l'œil et de partager les informations. Les mêmes icônes intuitives que sur les versions fixes offrent un confort d'utilisation.



## ■ Aide au diagnostic

La taille de la pupille est automatiquement mesurée pendant la réfraction. Une image de rétro-illumination offre la possibilité d'observer les opacités, de vérifier la position d'un implant intra-oculaire et de contrôler la transparence des milieux.

Des mesures sagittales avec l'excentricité ainsi que la conversion des mesures réfractives, servent à l'adaptation des lentilles de contact.



## ■ Détection automatique D/G

L'œil droit et l'œil gauche sont automatiquement détectés et affichés sur l'écran.



Capteur D / G

# Facilité d'utilisation

## ■ Design compact et léger

L'HandyRef-K pèse moins d'1kg, il est facile à transporter et son design offre une bonne prise en main. L'agencement intelligent de ses boutons permet l'utilisation d'une seule main.

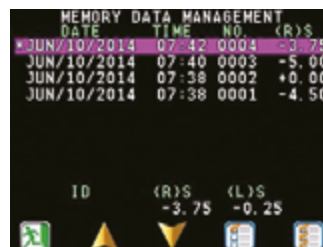
Des caches magnétiques amovibles couvrent l'œil non mesuré pour une meilleure fixation de l'œil réfracté.



## ■ Grande autonomie de travail

Une mémoire interne de 100 yeux ainsi qu'une batterie longue durée facilitent l'utilisation tout au long de la journée.

En option, une mallette de voyage peut être commandée pour transporter aisément et en toute sécurité l'appareil.



## ■ Écran récapitulatif

La moyenne des valeurs mesurées est affichée sur l'écran récapitulatif. L'opérateur peut visualiser et apprécier le résultat en un coup d'œil.



## ■ Imprimante intégrée

En utilisant une connexion sans fil WLAN ou infrarouge, les données mesurées sont envoyées à la station pour être imprimée, même avec l'appareil de mesure à distance. Le découpage automatique du ticket d'impression est inclus.



## ■ Interface améliorée

Grâce aux connectiques RS-232C, LAN et la carte Eye Care, les données mesurées peuvent être transférées dans les réfracteurs automatiques NIDEK. Elles peuvent aussi être envoyées dans un PC.

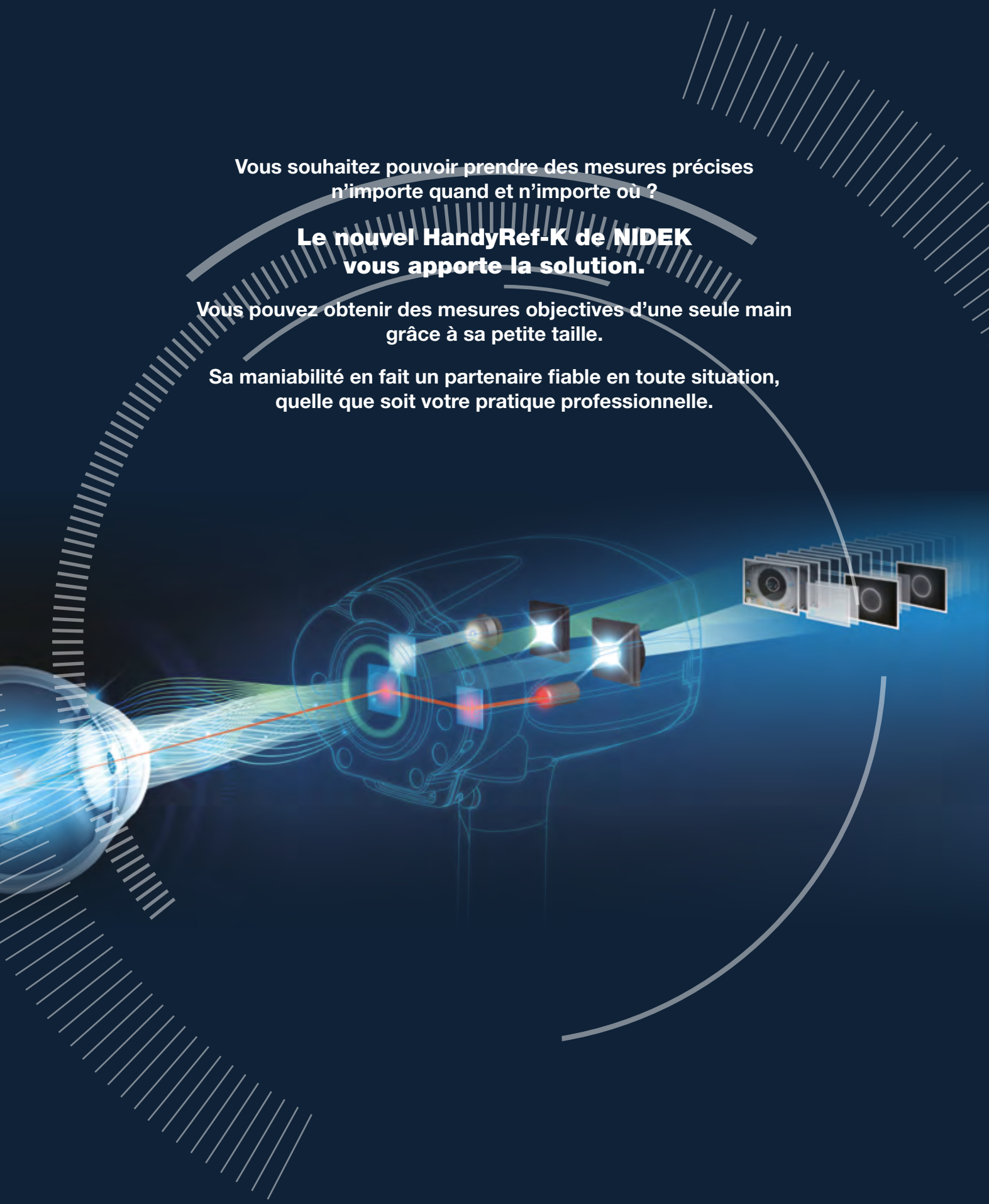
# Un assistant précieux toujours à portée de main

Vous souhaitez pouvoir prendre des mesures précises  
n'importe quand et n'importe où ?

**Le nouvel HandyRef-K de NIDEK  
vous apporte la solution.**

Vous pouvez obtenir des mesures objectives d'une seule main  
grâce à sa petite taille.

Sa maniabilité en fait un partenaire fiable en toute situation,  
quelle que soit votre pratique professionnelle.



# Caractéristiques techniques\* HandyRef-K

<b>Auto réfractomètre</b>	
Plage de mesures	
Sphère	De -20,00 à 20,00D (VD = 12 mm) (pas de 0,12/0,25D)
Cylindre	De 0 à 12,00D (pas de 0,12/0,25D)
Axe	De 0 à 180° (pas de 1°/5°)
Diamètre pupillaire minimum	Ø2mm
Mesure du diamètre pupillaire	Automatique de 1,0 à 10,0mm (pas de 0,1mm)
Image de rétro-illumination	Disponible
Déclenchement et détermination D/G	Automatique (ou manuel) avec détection XYZ
Position allongée et correction de l'axe	Automatique
Écran	Couleur LCD 3,5 pouces
Imprimante	Thermique avec découpage automatique et chargement facile du rouleau
Connectiques	USB, RS-232C, LAN sans fil (WLAN)
Alimentation	CA 100 à 240V, ±10 %, 50/60 Hz
Batterie	Lithium-ion (7,2 V, 1850 mAh) x 2
Dimensions et masse	
Appareil de mesure	206 (L) × 181 (P) × 224 (H) mm (caches compris) / 998 g (batterie comprise)
Station	224 (L) × 283 (P) × 147 (H) mm / 2,7 kg
Accessoires standards	Cache (2 unités), sangle de cou, papier d'imprimante, cordon d'alimentation, câble de raccordement, 2 batteries au lithium-ion, housse de protection, œil étalon sphérique, support de lentille de contact
Accessoires en option	Boîte de transport, boîtier de transport avec support, lecteur de code-barres, lecteur de carte magnétique, lecteur/graveur EyeCa-RW2, carte Eye Care, câble de communication, clé USB
<b>Auto-kératomètre</b>	
<i>Uniquement disponible pour le modèle HandyRef-K</i>	
Plage de mesures	
Rayon de courbure	De 5 à 13mm (pas de 0,01mm)
Puissance réfractive	De 26,00D à 67,50D (pas de 0,12/0,25D)
Astigmatisme	De 0D à +/- 12D (pas de 0,12/0,25D)
Axe	De 0 à 180° (pas de 1°/5°)

\*Les caractéristiques techniques et le design des appareils sont susceptibles d'être modifiés pour être améliorés.

**Indications :** dispositif médical de Classe IIa / Certifié par le DEKRA Certification B.V. / CE0344.

Le réfractomètre portable NIDEK, HandyRef, est un instrument médical qui mesure les erreurs de la réfraction objective de l'œil du patient. Le réfracto-kératomètre portable NIDEK, HandyRef-K, est un instrument médical qui mesure les erreurs de la réfraction objective et le rayon de courbure cornéen de l'œil du patient.

**Informations de bon usage :** dispositif médical destiné aux professionnels de santé. Les précautions de sécurité et les procédures d'utilisation doivent être parfaitement assimilées avant l'utilisation de ce dispositif.

Veuillez lire attentivement les instructions figurant dans le manuel d'utilisation.  
Matériel fabriqué par NIDEK CO.,LTD. Date de dernière mise à jour : mai 2020.



**NIDEK SA**  
**Siège social**  
Ecoparc  
9, rue Benjamin Franklin  
94370 Sucy-en-Brie - France  
Tél. : +33 (0)1 49 80 97 97  
Mail : [site@nidek.fr](mailto:site@nidek.fr)  
Web : [www.nidek.fr](http://www.nidek.fr)