



Nos valeurs



TECHNOLOGIE

FIABILITÉ

SERVICES

NIDEK SA *en quelques mots...*

De la précision japonaise au « Made in France »

NIDEK SA, filiale française du groupe japonais, est spécialisée dans les équipements de haute technologie au service de la santé visuelle.

Créée il y a 50 ans, NIDEK se positionne comme l'acteur privilégié des opticiens pour équiper leur atelier et espace de réfraction avec les toutes dernières avancées technologiques et d'avant-garde ayant pour ambitions fondatrices : ***rendre visible ce qui ne l'est pas, faire connaître le visible, offrir le meilleur pour l'œil.***

Tous nos produits de réfraction et d'atelier sont pensés pour la pratique de votre métier dans votre quotidien alliant ***fiabilité et confort*** optimal pour vos clients. Nos innovations se retrouvent tout autant dans nos matériels d'ateliers, à l'image de notre meuleuse multifonction ME-1500, que dans vos espaces de réfraction.

En 35 ans en France, NIDEK a acquis une expertise accrue des problématiques liées à votre métier. C'est ainsi que NIDEK SA a complété l'équipement haut de gamme de la maison-mère en développant ***ses propres unités de consultations*** adaptées au marché français.

Notre usine a vu le jour en 1993 dans la région lyonnaise. Elle y conçoit, développe et produit ses unités de réfraction. Elles sont labellisées « ***Origine France Garantie*** » assurant ainsi une parfaite traçabilité et proximité à nos clients.

Nos unités sont pensées et fabriquées pour les espaces restreints des magasins d'optique. Elles offrent un confort optimal, la garantie des mesures, la modularité et la prise en compte des espaces exigus.

Conscient de l'exigence des professionnels français et de la valeur de la notion de service, NIDEK SA a complété son approche en incluant de façon systématique ***une gamme complète de services*** : conseils, configuration et aide à l'implantation, accompagnement, solutions de financement, planification, installation, mise en service, formations, assistance technique et ce, afin de sécuriser vos implantations et votre activité.

Nos services

Afin d'accompagner la *haute technologie* en santé visuelle, NIDEK SA ne cesse de développer une offre de services orientés *satisfaction clients*.

Cela se traduit aujourd'hui par la reconnaissance de NIDEK SA comme *leader* incontesté du service après-vente.

L'alliance franco-japonaise de la haute technologie et du SAV constitue ainsi notre *force* et nous avons à cœur de conserver cette avance.

En pratique : *plus d'un tiers* de l'équipe NIDEK SA est dédié au *service technique* et est *mobilisé* pour vous *accompagner* tout au long de la vie de vos équipements et vous garantir une activité sereine et sans faille.

- *Conseils* dans le choix de vos équipements
- *Configuration* et aide à l'implantation grâce à notre configurateur 3D
- *Accompagnement*
- *Planification* rigoureuse
- *Installation* et mise en service
- *Formation* systématique à l'utilisation du matériel
- *Matériel garanti 24 mois* (pièces, main d'œuvre et déplacements) à partir de la date de facturation
- *Maintenance* préventive et curative / mises à jour des logiciels d'application lors des interventions de nos techniciens
- *Assistance /Hotline* technique composée de près de 20 experts techniques sédentaires, à votre écoute du lundi au vendredi, de 8h à 18h (01 49 80 97 97)
- *Prise en main* à distance informatique gratuite pour un gain d'efficacité
- *Plus de 30 techniciens* itinérants disponibles sur l'ensemble du territoire pour une intervention immédiate
- *Mise en place* d'un appareil de *remplacement* en cas de panne bloquante / engagement continuité d'activité : si votre équipement nécessite un retour en atelier, nous vous prêtons en urgence une machine équivalente le temps de la réparation
- *Formation technique* niveau 1 et niveau 2 sur le matériel de réfraction, atelier et unités de consultation
- *Développement* continu des compétences de nos techniciens pour le développement professionnel continu et la montée en compétence de tous les intervenants
- *Solutions* de financement adaptées à chaque cas
- *Engagement* pour l'environnement

L'équipe NIDEK SA
c'est plus de **20 délégués**
technico-commerciaux...



... et plus de **30 techniciens**
répartis sur toute la France

SOMMAIRE

ATELIER

Meuleuses	p. 10
Traceur	p. 17
Bloqueurs centreurs	p. 18
Meuleuses robotisées	p. 20
Accessoires meuleuses	p. 21

RÉFRACTION

Auto-réfracto-kératomètres	p. 24
Auto-réfracto-kératomètres portables	p. 27
Contactologie	p. 28
Frontofocomètres automatiques	p. 29
Réfracteurs	p. 30
Afficheurs de tests	p. 31
Unités compactes	p. 32
Télérefraction	p. 34
Solution de téléconsultation	p. 36
Réfraction subjective autonome	p. 38
Plateforme numérique de centrage intelligente	p. 39
Solution itinérante	p. 40
Biomètre optique	p. 41

UNITÉS DE CONSULTATION ET ACCESSOIRES

Unités d'examen	p. 44
Tables électriques	p. 50
Fauteuils	p. 52
Tabourets / Accessoires	p. 53

PETIT MATÉRIEL ET CONSOMMABLES

Réfraction	p. 56
Atelier	p. 57
Consommables	p. 57

L'expérience mondiale au service de l'optique


Depuis toujours, NIDEK innove et fait progresser la précision et la production des ateliers pour l'opticien.

Technologies, multifonction, tout en un, finitions, notre ingénierie prend en compte l'ensemble des besoins des ateliers. NIDEK est un précurseur auprès des opticiens, et répond chaque jour à l'évolution des matériaux et des designs.

Aujourd'hui, nous proposons une large gamme de solutions complètes, depuis le tout-en-un compact jusqu'à la meuleuse robotisée pour les ateliers à gros volume. Chaque opticien peut ainsi trouver une solution de meulage adaptée aux spécificités de son activité.

Depuis 30 ans, les meuleuses optiques NIDEK se sont imposées comme le standard de la qualité, de la durabilité et de la performance au service de l'opticien.



The background features a complex pattern of parallel lines in red and dark blue. The lines are arranged in a way that creates a strong sense of perspective, appearing to recede into the distance. The red lines are more prominent and form a series of nested, slightly offset paths that converge towards the top center. The dark blue lines fill the remaining space, creating a rich, layered effect. The overall composition is dynamic and modern.

ESPACE ATELIER

Meuleuses

ME-1500



Retrouvez la ME-1500
en vidéo



- SILENCIEUSE ET COMPACTE
- DES FONCTIONS UNIQUES (STEP PARTIEL, BISEAU VARIABLE, MINI BISEAU, DÉCOUPES, FACETTES)
- MODE « HIGH-CURVE » POUR LES SOLAIRES LES PLUS GALBÉES

ME-1500
Multifunction Edger

Nouveau « flagship », la meuleuse multifonction ME-1500 est le concentré du savoir-faire NIDEK en matière de taillage de verre. Elle est dotée d'une technologie complète pour offrir un meulage de qualité expert.

Productivité et précision

Fidèle à son nom de « meuleuse multifonction », la ME-1500 possède des fonctionnalités avancées telles que le perçage, le traitement des verres à forte-base et les fonctions de design qui lui permettent de réaliser tous les montages.

La technologie intégrée à la ME-1500 lui confère une précision unique et un taux de meulage sans retouche très élevé, augmentant ainsi la qualité et la productivité de l'atelier.



Des fonctions de biseutage complètes

Grâce à son train de meules unique, la ME-1500 permet la réalisation de biseau complètement sur mesure. Biseaux personnalisés, mini-biseaux, biseaux pour verres à forte base ou biseaux Step et Step partiel, la ME-1500 offre une infinité de profils possibles pour un maintien et un ajustage optimal du verre dans la monture, même les plus complexes.



Pour les montages techniques

La meuleuse ME-1500 est dotée de toutes les fonctions qui ont fait le succès de son prédécesseur. Un module de rainage / perçage 3D inclinable, une fonction découpe et la fonction exclusive NIDEK de facettes polies permettent la réalisation de lunettes percées uniques.

Lors de travaux de rainage sur des verres fortement basés, la largeur et le profil de la rainure restent constants.



- Profil de biseau ajustable sur mesure (biseau variable, mini-biseau, biseau forte-base, biseau Step partiel...)
- Rainage et perçage 3D haute précision
- Éditeurs de forme, de découpes, facettes et biseau Step / Step partiel, simples et intuitifs
- Gestionnaire de données avancées pour stockage et sauvegarde des formes et montages

Meuleuses

ME-1500

Configurations ME-1500

La meuleuse ME-1500 est proposée dans 2 ensembles différents pour s'adapter à tous les ateliers



Blocage
automatique

ME-1500

+

ICE-1500

Blocage
manuel

ME-1500

+

ICE-1

+

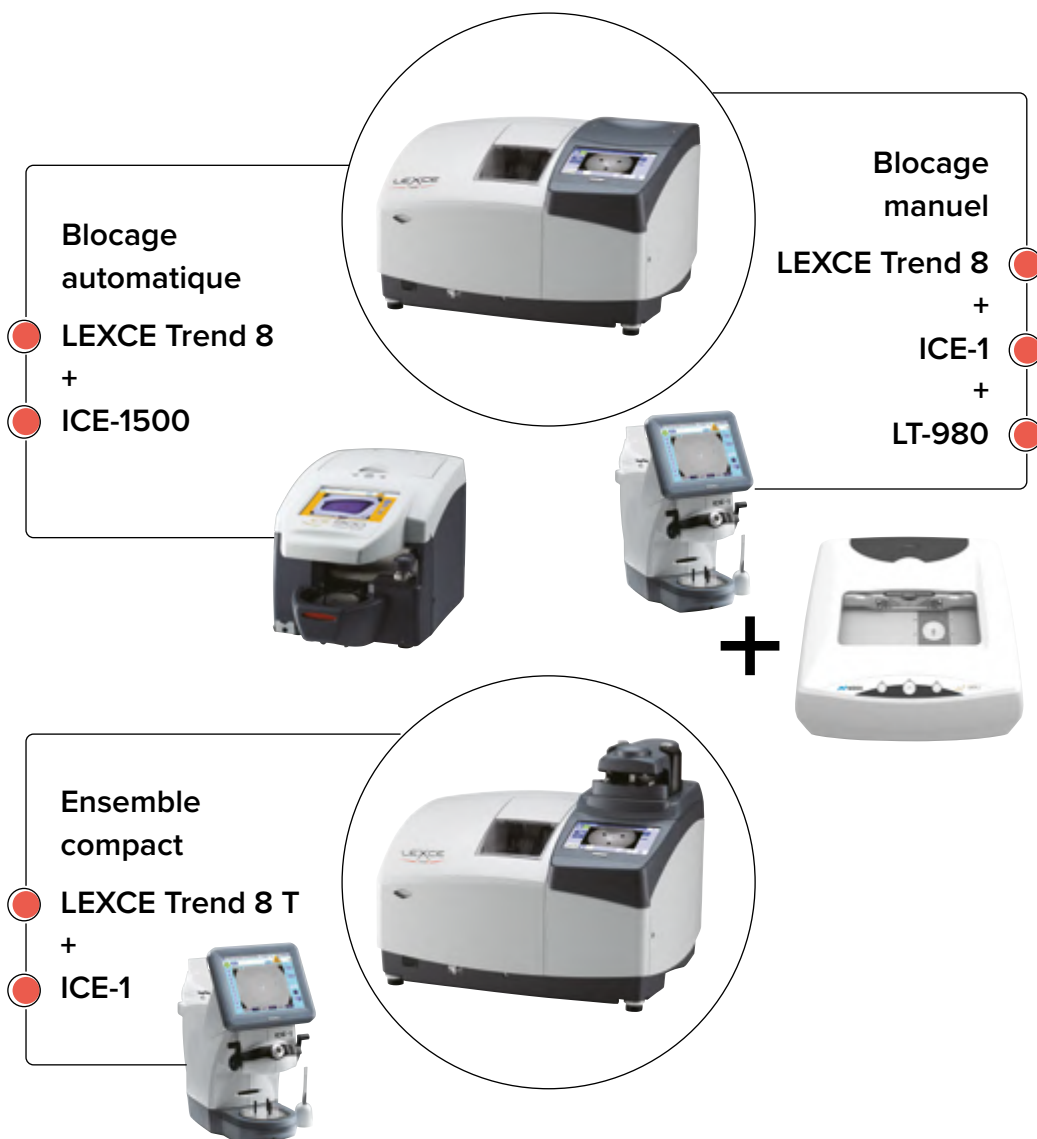
LT-980



LEXCE Trend 8

Configurations LEXCE Trend 8

La meuleuse LEXCE Trend 8 est proposée dans de multiples configurations afin de s'adapter à tous les ateliers en offrant le meilleur équilibre entre encombrement et productivité



Meuleuses

LEXCE Trend 8



- PROFIL DE BISEAU PERSONNALISABLE
- MODE DE MEULAGE HIGH CURVE ET SEMI-DÉTALONNAGE
- RAINAGE & PERÇAGE 3D 5 AXES
- TOUS MATÉRIAUX : MINÉRAL, TOUS PLASTIQUES, FORT INDICE, POLYCARBONATE ET TRIVEX

LEXCE
Trend8

La LEXCE Trend 8 est une machine compacte dotée de toutes les technologies essentielles pour les montages du quotidien. Grâce à des innovations en matière d'ingénierie et de design de meules, la LEXCE Trend 8 offre une précision inégalée, un respect absolu des cotes et des temps de meulage raccourcis. Elle peut se combiner à tous les bloqueurs de la gamme NIDEK.

Multiplés solutions de traçage

La LEXCE Trend 8 peut être associée à de nombreuses solutions de traçages différentes. De son traceur intégré compact au traceur autonome LT-980, elle s'adapte parfaitement à chaque atelier. Un dispositif exclusif NIDEK permet de mesurer les calibres et les verres de présentation directement dans la chambre de meulage. Couplé à un bloqueur de la gamme NIDEK, le dispositif pourra être complété d'un photo-imageur.



Unité de perçage 5 axes intégrée

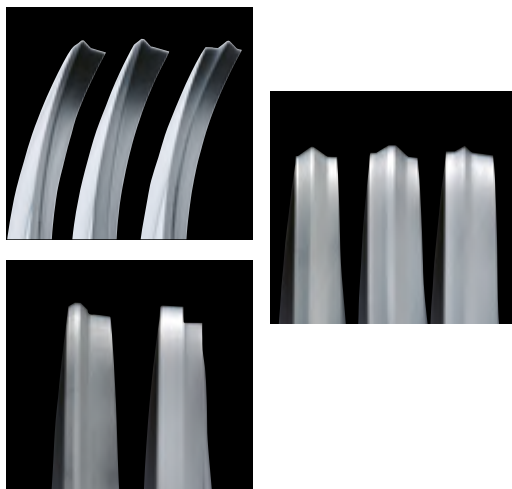
L'unité de perçage 5 axes apporte une grande précision et permet de réaliser tous types de trous. Grâce à cette même unité, la LEXCE Trend 8 réalise des contre-biseaux de grande qualité et un rainage 3D, réglable en hauteur et largeur.



Nouveau design de meules

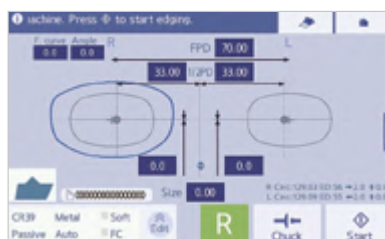
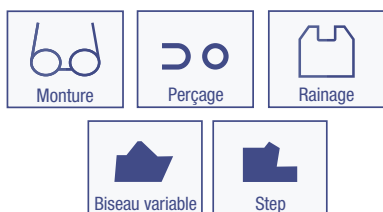
La LEXCE Trend 8 embarque des meules dont le design a été entièrement redessiné pour la réalisation de tous les profils de biseau.

La fonction «biseau variable» permet le réglage indépendant de la hauteur des faces avant et arrière, de la largeur du biseau et permet d'optimiser la répartition des épaisseurs, garantissant la tenue parfaite des verres dans la monture.



Fonction détalonnage

Cette fonction de haute technologie est capable de créer un dégagement de matière à l'arrière du biseau et permet un excellent montage de tous les verres même dans les montures très spécialisées.



- Profil de biseau personnalisable et mode de meulage High-Curve
- Perçage et rainage 5 axes
- Écran tactile LCD
- Compatible avec tous les bloqueurs de la gamme NIDEX
- Nouveau traceur vertical 3D forte base (option)
- Tous matériaux : minéral, tous plastiques, fort indice, polycarbonate et trivex

Meuleuses

LEXCE Trend DBT



- MEULEUSE TOUT-EN-UN LA PLUS COMPACTE DU MARCHÉ
- BISEAU ET MINI BISEAU
- RAINAGE ET PERÇAGE 3D 5 AXES
- TOUS MATÉRIAUX : MINÉRAL, TOUS PLASTIQUES, FORT INDICE, POLYCARBONATE ET TRIVEX



La LEXCE Trend est une meuleuse tout-en-un, riche en fonctionnalités. Elle intègre un traceur de monture, un bloqueur intelligent et une unité de perçage performante dans une unité compacte.

Pilotée par 2 types d'interfaces ; un mode « Wizard » pas-à-pas pour les débutants et un mode professionnel pour les monteurs experts, elle offre à tous, une utilisation simple et confortable.

L'unité de blocage, simple à manipuler offre une grande performance. Le photo-imageur intégré capture la forme et les données de perçages. Ses larges meules sont capables de tailler toutes les épaisseurs de verre et sa technologie innovante assure une grande précision des cotes et un temps de cycle raccourci.

Unité de perçage 5 axes intégrée

L'unité de perçage utilise un mécanisme 5 axes, apportant une grande précision pour tous les montages. Cette unité réalise également des contre-biseaux de haute qualité et un rainage pour tous types de verre.



Photo imageur



Monture



Bloqueur



Rainage



Perçage

LEXCE Trend : meuleuse modulaire

Afin de s'adapter à tous les ateliers, la LEXCE Trend se couple également avec les centreurs et traceurs de la gamme NIDEK. En proposant, par exemple, un centrage-bloqueur autonome, associé à l'essentiel des fonctions de meulage nécessaires au quotidien, la LEXCE Trend optimise la productivité de votre atelier.

Cette nouvelle modularité permet à NIDEK de vous proposer la meilleure solution, la réponse précise à vos besoins.



Traceur

LT-980

Le LT-980 est un traceur binoculaire 3D forte base. Son mécanisme permet une numérisation de 1000 points par côté de monture. Le stylet s'incline en fonction du galbe de la monture pour que sa pointe soit toujours perpendiculaire à l'angle du drageoir. Grâce à cette conception unique, le LT-980 assure un montage parfait du verre quelle que soit la courbure de la monture.

- Traceur 3D compact
- Mode automatique simple ou double
- Permet le traçage forte courbure
- Liaison RS-232 protocole OMA



Bloqueurs centreurs

ICE-1500

L'ICE-1500 est un centreur automatique motorisé intégrant toutes les fonctions de programmation nécessaires à la réalisation de tous les montages.

Dans la lignée de ses prédécesseurs, l'interface simple et intuitive de l'ICE-1500 permet un blocage sécurisé et une haute précision de centrage.



- TRACEUR 3D INTÉGRÉ
- BLOCAGE AUTOMATISÉ RAPIDE ET PRÉCIS
- INTERFACE SIMPLE ET INTUITIVE



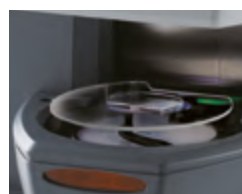
Retrouvez l'ICE-1500 en vidéo

ICE-1500

L'ICE-1500 intègre une double technologie de traçage : un traceur 3D mécanique et un photo-imageur, lui permettant la détection des formes, des trous de perçage et des biseaux Step, même partiels.

Sa technologie de blocage automatique et motorisé offre un blocage précis et rapide, optimisant le flux de travail à l'atelier.

Le gestionnaire de données permet de sauvegarder et classer tous les montages. Grâce à son stockage sur clé USB, les formes peuvent être transférées sur PC de manière simple.



Afin de faciliter vos montages, l'ICE-1500 intègre des écrans d'édition séparés pour chaque type de finition : éditeur de perçage, éditeur de découpe, éditeur de forme, détalonnage, facettes.



ICE-1



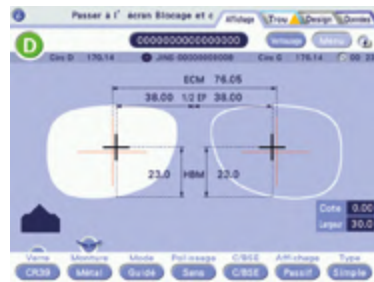
- BLOCAGE SANS EFFORT « ONE-TOUCH »
- DESIGN COMPACT ET ERGONOMIQUE
- NOMBREUSES FONCTIONS SIMPLES ET INTUITIVES
- CONNEXION AVEC LES SÉRIES ME ET LEXCE

ICE-1 est un centreur-bloqueur intelligent, facile d'utilisation, offrant un centrage précis et un blocage stable. Il a été développé pour être convivial pour tous les utilisateurs, du débutant au plus expert.

De par sa conception, l'ICE-1 permet de voir simultanément, le verre de démonstration et la forme, afin de s'assurer de la qualité du résultat final. Un grand écran tactile LCD couleur de 8,4 pouces, affiche les informations de taillage à échelle 1 avec un contraste et une visibilité optimisés. L'espace de rangement pour les accessoires est conçu pour permettre un stockage facile avec une accessibilité augmentée.

Blocage « One-touch »

Sur l'ICE-1, un seul doigt suffit pour le blocage. Le mouvement de blocage est précis, rapide et confortable. Il ne nécessite pas de pression ou d'effort supplémentaire.



Fonction Imageur

La fonction Imageur permet la détection des formes, des trous de perçage et des Steps sur des verres de démonstration ou des calibres.



Trous



Découpes



Step

Meuleuses robotisées

SE-9090 Supra

Meuleuse robotisée pour ateliers à fort débit.

- Meuleuse robotisée et de haute technologie
- Forte productivité de montage
- Entièrement automatique
- Différentes configurations possibles (chargeur intégré, drill)



RHU-1000

RHU-1000 / RHU-1500

Robot de chargement pour une productivité optimisée.

- Bras de chargement motorisé des verres dans la machine
- Compatible avec les SE-9090 Supra et Supra L
- Faible encombrement et maintenance facile
- Gain de productivité



RHU-1500

Accessoires meuleuses

Lfu-220

Unité écologique pour atelier.

Le Lfu-220 est une unité de retraitement de l'eau de meulage. Son système de centrifugeuse sépare les résidus de meulage de l'eau. à l'heure où la sauvegarde de l'environnement est un défi quotidien, le Lfu-220 devient un outil indispensable.

- Centrifugeuse très compacte
- Retraitement de l'eau de refroidissement
- Compactage des résidus



LED-200 Plus

Extracteur d'odeur.

- Nouveau filtre pour une efficacité et une longévité accrues
- Retient les mauvaises odeurs de meulage
- Silencieux, compact
- Entretien facile
- Compatible avec toutes les machines NIDEK



- TRAITEMENT DE L'EAU PAR CENTRIFUGATION
- UNITÉ ÉCOLOGIQUE ET ÉCONOMIQUE
- RÉSERVOIR DE 10 L D'EAU POUR MEULER JUSQU'À 100 MONTAGES



Le saviez-vous ?

Le meulage de verres crée des odeurs désagréables dues au sulfure d'hydrogène. Ce gaz est un poison à large spectre qui empoisonne tous les organes. Même à faible exposition, il provoque des irritations des yeux, de la gorge, une toux douloureuse, un souffle court et des épanchements de fluide dans les poumons.

Dernières technologies pour la réfraction

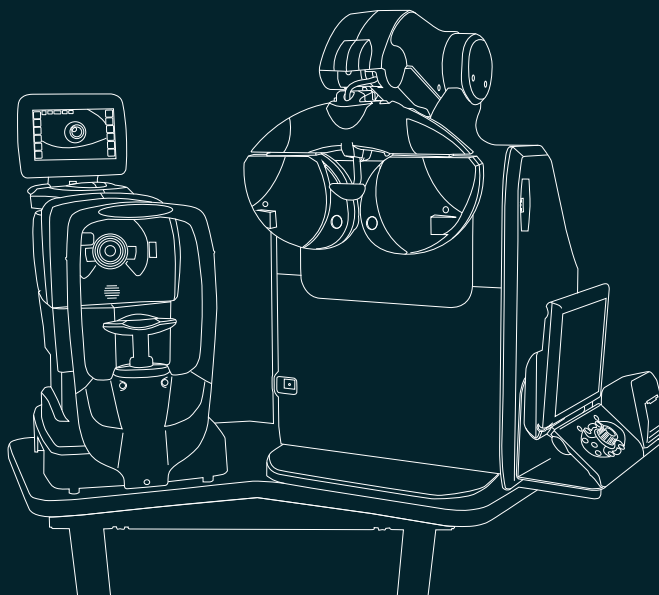
L'examen de réfraction consiste à mesurer le défaut réfractif de l'œil dans le but d'identifier pour le porteur, la meilleure compensation de verres de lunettes, de lentilles de contact ou de chirurgie réfractive.

Avec l'apparition des réfracteurs automatiques, les pratiques ont évolué au bénéfice des praticiens (sécurité, fiabilité) et des patients (rapidité, confort d'examen).

NIDEK a été un acteur avant-gardiste sur la réfraction et intègre dans sa gamme différents modèles de réfracteurs permettant de répondre aux besoins des professionnels de la vision.

Le réfracteur peut être installé soit de manière conventionnelle sur une unité de consultation ou sur un bras support en association avec un système d'affichage d'optotypes positionné à une distance éloignée, soit de manière plus innovante sur un système compact d'affichage d'optotypes permettant à l'ensemble de s'adapter dans les espaces les plus réduits (configuration TS-310/TS-610).

Grâce à la facilité d'utilisation de sa gamme d'appareils de réfraction connectés, NIDEK accompagne chaque praticien au quotidien.



The background features a series of parallel teal lines that create a strong sense of perspective, appearing to recede into the distance. The lines are closely spaced and form a complex, geometric pattern that resembles a stylized architectural structure or a digital circuit board. The overall color palette is a gradient of teal and dark blue.

ESPACE RÉFRACTION

Auto-réfracto-kératomètres

ARK-F
AR-F

Une ergonomie repensée pour le nouvel auto-réfractomètre entièrement automatisé.

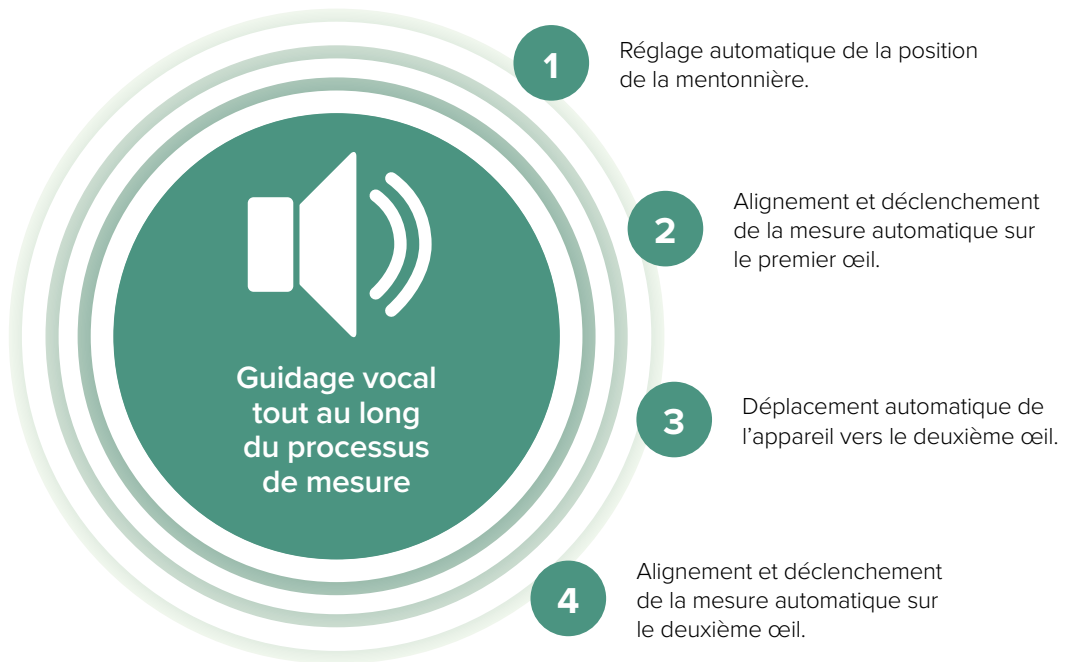


- AUTOMATISATION COMPLÈTE DE LA PRISE DE MESURE
- GUIDAGE VOCAL
- FLEXIBILITÉ D'INSTALLATION



Retrouvez l'ARK-F
en vidéo

Dès que le visage est correctement positionné sur la mentonnière, une caméra grand-angle et des capteurs spécialement conçus par NIDEK détectent les yeux du patient et ajustent automatiquement la bonne position de la mentonnière. Le processus de mesure débute alors tout seul sans la moindre action sur l'écran de contrôle de la part de l'opérateur.

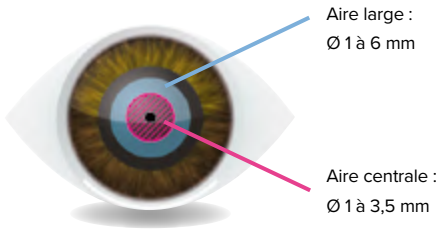


- Plage de mesure de sphère -30D à +25D et cylindre +/- 12D
- Technologies Zone Ring et SLD brevetées sur deux zones
- Écran orientable offrant une grande flexibilité d'installation
- Brouillage optimisé pour minimiser l'accommodation
- Mesure de l'accommodation
- Image de rétro-illumination

Série AR-1 / ARK-1

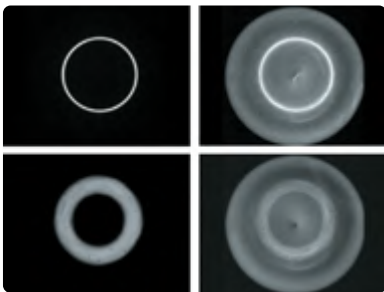
L'auto-réfractomètre sophistiqué pour faciliter la prise de mesure.

Le système «Zone Ring» effectue simultanément une mesure de réfraction objective centrale et une mesure en périphérie pour une meilleure compréhension de la dilatation pupillaire sur la vision.



Le couplage de la SLD (Diode Super Luminescente) et du capteur CCD haute sensibilité permet de meilleurs résultats lorsque la transparence des milieux est altérée.

L'image de rétro-illumination offre la possibilité d'observer les opacités et de contrôler la transparence des milieux.



- Plage de mesure de sphère -30D à +25D et cylindre +/- 12D
- Eye Tracker 3D (seulement modèle AR-1a / ARK-1a) et déclenchement automatique
- Brouillage optimisé pour minimiser l'accommodation
- Kératométrie centrale et périphérique (modèle série ARK-1)
- Mesure automatique des diamètres cornéens et pupillaires

Auto-réfracto- kératomètres portables

HandyRef / HandyRef-K

Un partenaire fiable en toute situation, quelle que soit votre pratique professionnelle.



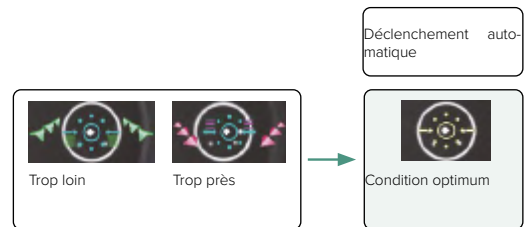
L'HandyRef-K pèse moins d'1kg, il est facile à transporter et son design offre une bonne prise en main. L'agencement intelligent de ses boutons permet l'utilisation d'une seule main.



RETROUVEZ LE MODÈLE
HANDYREF DANS L'OFFRE
« SOLUTION ITINÉRANTE »
(P. 38)



Quand l'alignement et la focalisation sont optimaux, les mesures sont prises automatiquement. Un indicateur d'alignement est affiché pour faciliter la prise de mesure.



Le capteur détecte l'inclinaison de l'instrument pour afficher l'axe corrigé automatiquement.

- Plage de mesure de sphère -20D à +20D et cylindre +/- 12D
- Mode de mesure « rapide »
- Mode de mesure « position allongée »
- Image de rétro-illumination
- Communication sans fil

Contactologie



Des appareils pour vous accompagner au quotidien dans vos adaptations de lentilles de contact.

Topographe / aberrromètre

OPD-Scan III



- Eye Tracking et déclenchement automatique des mesures
- Cartes topographiques et d'aberrations en dioptries
- De nombreux écrans résumés spécifiques : lentilles de contact, cornée, etc.
- Simulation de la qualité visuelle
- Adaptation à tous types d'organisations de travail avec transfert des données vers le réfracteur automatique

Lampe à fente

SL-9800 LED

- Microscope convergent de 6° et 5 grossissements
- Filtre jaune intégré et escamotable
- Largeur d'observation de 14 mm



NOUVEAU

Kit numérique



- Capteur CCD de 5 Mégapixels
- Sauvegarde des images et vidéos
- Logiciel Phoenix pour la visualisation et la sauvegarde des données

Frontofocomètres automatiques

LM-7 / LM-7P

Frontofocomètre rapide et compacte.

- Frontofocomètre compact
- Écran vertical tactile 5.7 pouces
- Mesure de la transmission UV
- Transfert de données par carte « Eye-care »
- Imprimante thermique intégrée*

* Modèle LM-7P



LM-1800PD

Frontofocomètre haut de gamme complet et intuitif.

- Le plus rapide de la gamme
- Support montures High Curve
- Mesure de la transmission UV
- Mesure de la transmission de la lumière visible
- Mesure de l'écart pupillaire
- Imprimante thermique intégrée
- Écran couleur inclinable 5.7 pouces



Pupillomètre à reflets cornéens

PM-700

- Calcul automatique de la distance pupillaire de 30 cm à l'infini
- Affichage numérique
- Longue autonomie



Réfracteurs

Les réfracteurs automatiques de la gamme NIDEK allient ergonomie et confort d'utilisation pour un examen de la réfraction optimal du patient.

RT-6100



COMPATIBLE AVEC
LA TÉLÉRÉFRACTION
(P. 34)



- Plage de mesure Sphère de -29,00D à +26,75D
- Cylindre de 0 à +/- 8,75D
- Console écran tactile 10,4 pouces
- **NOUVEAUTÉ** : pilotable à distance grâce au logiciel RT-Connect



NOUVEAU



RT-3100

- Plage de mesure Sphère de -19,00D à +16,75D
- Cylindre de 0 à +/- 6,00D
- Console écran tactile 5,7 pouces

- Défilement des verres silencieux et continu
- Large champ de vision (40°) offrant des conditions d'examen plus naturelles
- Cylindres croisés intégrés
- Réglage des demi-écarts pupillaires pour un examen plus précis
- Respect de la convergence et éclairage LED intégré pour les tests VP
- Synchronisation et recueil des données des autres instruments NIDEK (connectiques filaires ou carte EyeCare)

Afficheurs de tests

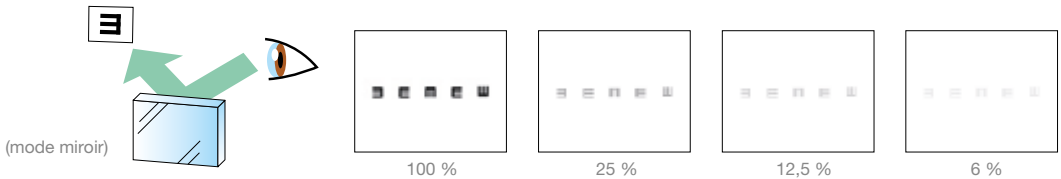
Écran d'optotypes

SC-1600 Pola



L'écran LCD haute définition qui s'adapte à tous les espaces de travail.

- Contrastes et luminances maîtrisés
- Distance de travail ajustable (de 2,5 m à 6 m)
- Dissociation par polarisation (modèle SC-1600 Pola)
- Dissociation par filtres rouges /verts (modèle SC-1600)
- Mode miroir disponible



Projecteur de tests

CP-9

- Défilement des tests fluide et rapide
- Pilotage par télécommande ou par l'intermédiaire de la console de commande d'un réfracteur automatique
- Source lumineuse LED pour une luminosité contrôlée et une maintenance réduite
- Dissociation par polarisation



Unités compactes

Des unités d'examen de la réfraction subjective adaptées aux espaces réduits.

TS-610



Réfracteur automatique
RT-6100 inclus



S'INSTALLE FACILEMENT
DANS N'IMPORTE
QUEL LIEU POUR
UNE UTILISATION
TEMPORAIRE (SALLES
D'EXAMEN, VÉHICULES
DE DÉPISTAGE ET
ÉTABLISSEMENTS DE
SOINS)

NOUVEAUTÉ : pilotable à
distance grâce au logiciel
RT-Connect



NOUVEAU

TS-310



Retrouvez le TS-310
en vidéo



Récompensé au
« Silmo d'or »
2017

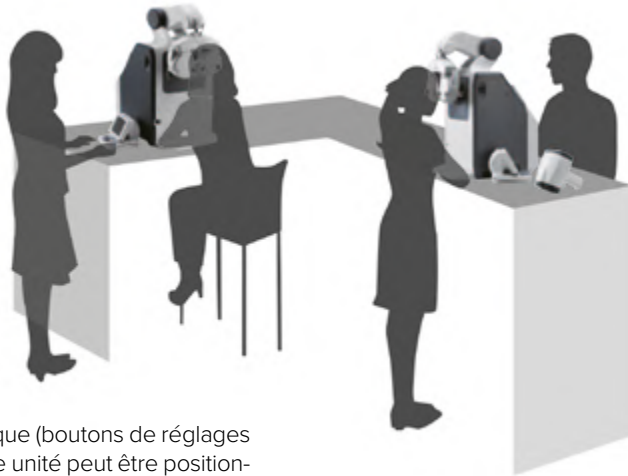
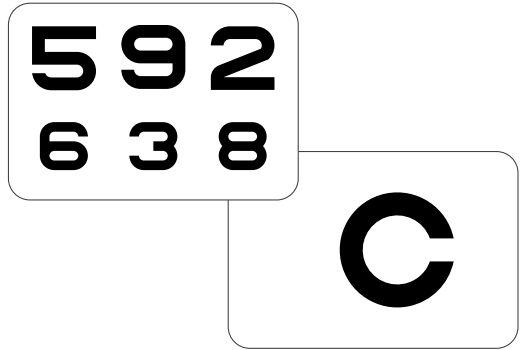


Réfracteur automatique
RT-3100 inclus

Écran innovant

Tous les tests d'acuité visuelle et de fonctions binoculaires peuvent être réalisés tant en vision de loin qu'en vision de près.

L'écran LCD contrôle le contraste et intègre des systèmes brevetés pour minimiser l'accommodation.



Gain de place

Conçue de façon symétrique (boutons de réglages à droite et à gauche), cette unité peut être positionnée avec la plus grande flexibilité.

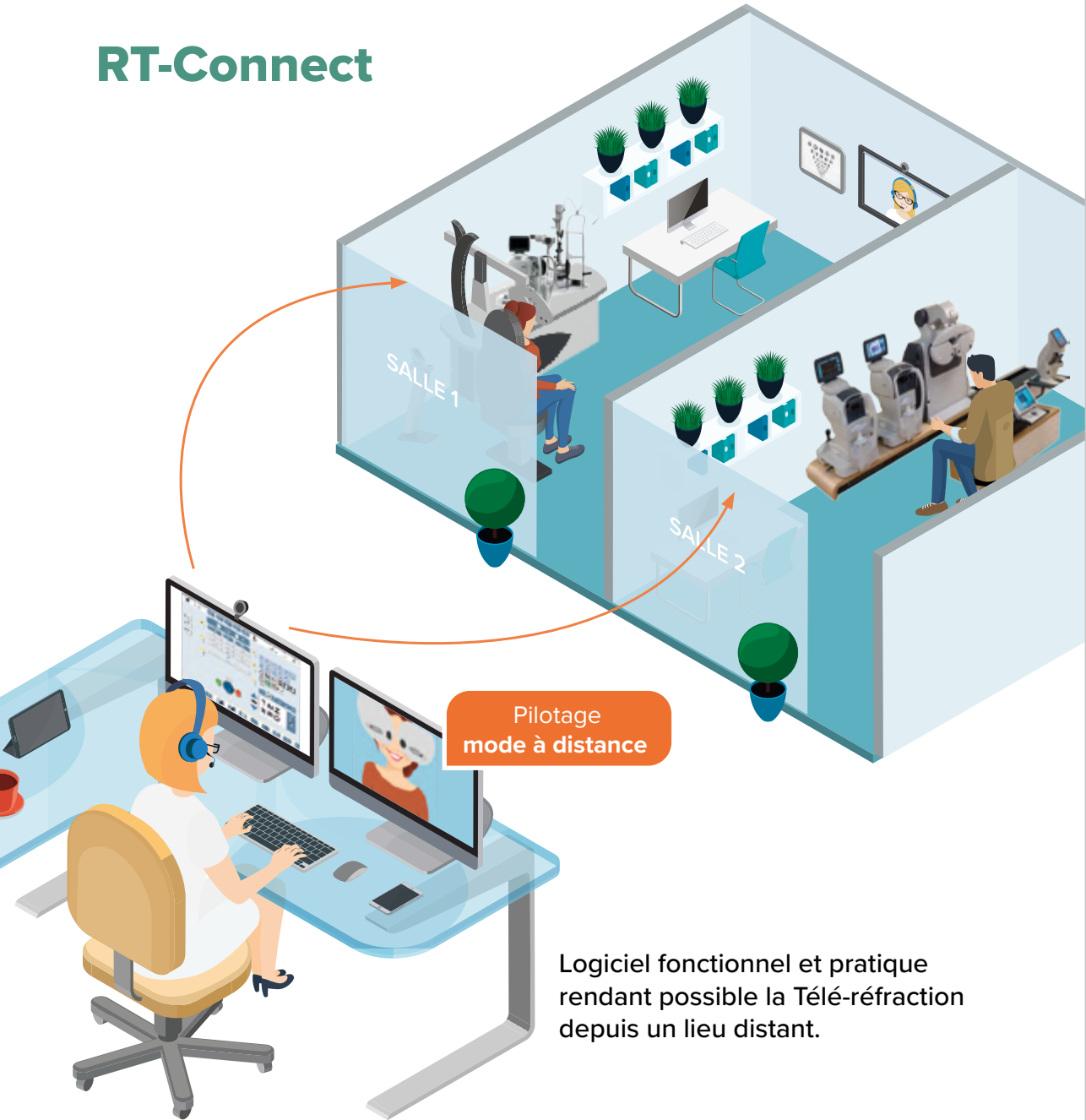
Son design ultra-compact offre un aménagement flexible de l'unité dans la salle de consultation. Cette unité s'installe dans n'importe quel endroit de la pièce, sans compromettre la précision des réfractions conventionnelles.

- Solution innovante permettant un examen complet de la vue de loin et de près dans un espace inférieur à 1 m²
- Écran pour tests à 40 cm et une distance perçue de 5 m
- Examen possible assis ou debout
- Synchronisation et recueil des données des autres instruments NIDEK (connectiques filaires ou carte EyeCare)

Télé-réfraction



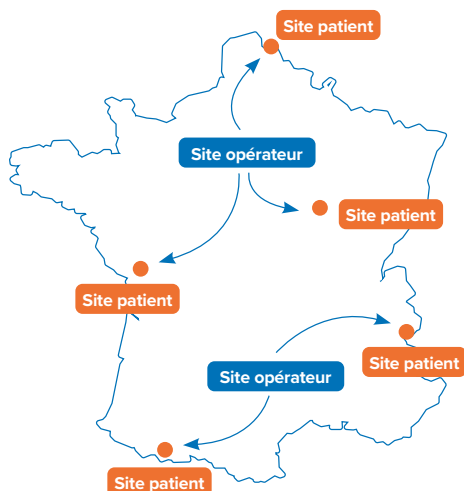
RT-Connect





LE LOGICIEL RT-CONNECT PERMET DE COMBINER LE PILOTAGE À DISTANCE D'UNE PART DU RÉFRACTEUR AUTOMATIQUE (MODÈLES NIDEK RT-6100, TS-610 ET RT-5100) MAIS ÉGALEMENT DES UNITÉS DE CONSULTATION CONNECTÉES (MODÈLES NIDEK AFFINITY, AFFINITY RT, OT-6400 ET SYNETIC).

Exemple : l'opérateur distant peut piloter les mouvements de montée/descente de l'unité de consultation Syntec ainsi que les différentes positions du plateau.



Pilotage multi-sites

Grâce au logiciel RT-Connect, il est possible pour un opérateur à distance de piloter des sites (d'une même entité) situés à différents endroits géographiques par la mise en place d'un serveur dédié.

L'utilisation du logiciel RT-Connect est destinée à des personnes habilitées et capables de conduire un examen de la réfraction subjective dans le but d'établir/vérifier une prescription visuelle : ophtalmologistes, orthoptistes, opticien(ne)s/optométristes. L'opérateur et patient à distance communiquent grâce à des systèmes de vidéo-conférences.

Solution de téléconsultation



Transformez votre espace en magasin avec la téléconsultation

NIDEK SA et la société MEDADOM travaillent en partenariat pour offrir une solution globale d'appareils et logiciel permettant de mettre en place, en toute sécurité, la téléconsultation en magasin dans un espace dédié et confidentiel.

- **Facilite l'accès aux soins visuels**
- **Téléconsultation sans rendez-vous**
- **Dépistage des troubles visuels**
- **Parcours patient intuitif et sécurisé (protection des données patients)**
- **Support client disponible du lundi au samedi de 9 h à 19 h**

La téléconsultation améliore l'expérience client en offrant :

- **Accès facilité aux soins visuels** : les clients bénéficient de consultations sans rendez-vous, améliorant ainsi l'accessibilité aux soins.
- **Dépistage des troubles visuels** : la téléconsultation permet un dépistage efficace des troubles visuels, assurant une prise en charge précoce.
- **Parcours patient intuitif et sécurisé** : avec un accent particulier sur la protection des données des patients, le parcours est fluide et sécurisé.



Chaîne de réfraction innovante

NT-1p

Tonomètre-pachymètre entièrement automatisé

Tonomètre sans contact mesurant la pression intra-oculaire par jet d'air et l'épaisseur cornéenne. Modèle entièrement automatisé avec instructions vocales, sans intervention de l'opticien.



TS-610** (p. 32)

Réfracteur automatique compact (VL & VP)

Système combinant un afficheur de tests visuels et un réfracteur automatique RT-6100 pour la conduite de l'examen de réfraction subjective.



Retrouvez la solution de téléconsultation NIDEK - MEDADOM en vidéo

DRSplus

Rétinographe non mydriatique

- Prise de clichés du fond d'œil entièrement automatisé
- Technologie confocale
- Diamètre pupillaire mini : 2,5 mm
- Images détaillées et contrastées sur un champ de 45° et jusqu'à 80° en fonction mosaïque

Produit distribué
par la société :



BON À SAVOIR

Certains appareils
de la configuration
peuvent être manipulés
hors du parcours visuel
MEDADOM*

LM-7 (p. 29)

Frontofocmètre automatique

Mesure rapide de la correction optique.

ARK-F (p. 24)

Auto-réfracto-kératomètre entièrement automatisé

Pour la mesure automatisée de la réfraction objective et des rayons de courbure de la cornée (kératométrie), sans intervention de l'opticien.

Synetic** (p. 48)

Unité de consultation
à translation



Borne connectée de téléconsultation

MEDADOM

* LM-7, ARK-F et TS-610 peuvent être utilisés dans un parcours classique d'examen de vue en magasin par un opticien, pour de simples contrôles ou renouvellement d'ordonnances en cours de validité.

** Pilotable à distance grâce au logiciel NIDEK RT-Connect.

Réfraction subjective autonome

Des exemples de combinaisons d'appareils adaptées pour les petits espaces du magasin.



L'association compacte & automatisée

S'adaptant parfaitement sur une table électrique 2 instruments (option PMR possible - voir p. 47), l'auto-réfracto-kératomètre entièrement automatisé (ARK-F - voir p. 24) et le système compact de réfraction subjective (TS-310 ou TS-610 - voir p. 32) offrent la possibilité de réaliser un examen complet de la réfraction dans un petit espace.



Découvrez la vidéo de la combinaison ARK-F & TS-310

L'association compacte & mobile

Le système compact de réfraction subjective (TS-310 ou TS-610 - voir p. 32) peut s'associer également avec l'appareil auto-réfracto-kératomètre portable (HandyRef-K - voir p. 27).

L'appareil HandyRef-K peut s'utiliser aussi bien en salle d'examen de vue qu'à l'extérieur, accompagnant aisément l'opticien dans ses déplacements (grâce à son intégration dans l'offre de valise destinée aux opticiens itinérants - voir page ci-contre).



Plateforme numérique de centrage intelligente

INVISION® Fit

Outil connecté de centrage des verres avec un processus rigoureux et professionnel grâce à la précision qu'offre la technologie 3D et l'intelligence artificielle.

InVision est une plateforme numérique qui **optimise** le processus de vente, **enrichit** la gamme de produits et offre une nouvelle expérience d'achat au porteur.

Cet **outil** connecté de **centrage** des verres introduit pour la première fois, la **technologie 3D** et l'**intelligence artificielle** pour un résultat rapide, précis et professionnel.



Solution itinérante

Plus de mobilité pour les opticiens.

Cette valise compacte intègre tout le matériel nécessaire à la bonne pratique de l'activité d'opticien itinérant (visite à domicile, en EHPAD, etc.).



- COMPACTE ET ROBUSTE
- FACILE À TRANSPORTER
- PERFORMANCE DES ÉQUIPEMENTS NIDEK



Valise à roulette compartimentée

- Auto-réfractomètre portable HandyRef (voir p. 27)
- Pupillomètre PM-700 (voir p. 29)
- Frontofocomètre LM-7 (voir p. 29)
- Lunettes d'essais
- Boîte de verres d'essais de 160 verres
- Échelle VL Monoyer (5 m)
- Échelle à main VP Parinaud
- Face vérificatrice +/- 0.25D
- Écran opaque blanc
- Ventilette
- Coffret mixte tournevis et tourne-écrous
- Ensemble de pinces
- Brucelle auto-serrante courbe

En option : sac superposable 10 plateaux de 12 lunettes



Biomètre optique

AL-Scan M

Pourquoi gérer la myopie ?

La prévalence croissante de la myopie, en particulier chez les jeunes enfants, devient un problème important de santé mondiale. La prise en charge de la myopie ou de sa progression peut réduire le risque important de perte de vision et améliorer la qualité de vie à long terme des patients.



FACILE, RAPIDE ET PRÉCIS POUR VISUALISER LA PROGRESSION DE LA MYOPIE ET LES RÉSULTATS DES TRAITEMENTS



Les experts prévoient que d'ici 2050, jusqu'à 50% de la population mondiale sera atteinte de myopie.*



L'évolution vers une forte myopie augmente le risque de décollement de la rétine, de glaucome et d'autres pathologies oculaires qui peuvent limiter le potentiel visuel ou conduire à la cécité.



L'augmentation du travail de près due à la prévalence des appareils numériques dans la vie quotidienne accroît le risque de myopie et/ou de progression de la myopie.



* Holden BA, et al. Global Prevalence of Myopia and High and Temporal Trends from 2000 through 2050. *Ophthalmology*.doi:10.1016/j.ophtha.2016.01.006c

Indications : dispositif médical de Classe IIa / Certifié par le DEKRA Certification B.V. / CE0344. Le biomètre optique AL-Scan M est un appareil médical mesurant optiquement les composants de l'œil que sont le rayon de courbure cornéenne et la longueur axiale. Informations de bon usage : dispositif médical destiné aux professionnels de santé. Ce dispositif doit être utilisé par des personnes qualifiées, ophtalmologistes, spécialistes des yeux, optométristes, orthoptistes, infirmiers et opticiens. Les précautions de sécurité et les procédures d'utilisation, notamment, doivent être parfaitement assimilées avant l'utilisation de ce dispositif. Veuillez lire attentivement les instructions figurant dans le manuel d'utilisation. Matériel fabriqué par NIDEK CO.,LTD. Date de dernière mise à jour : mars 2023.

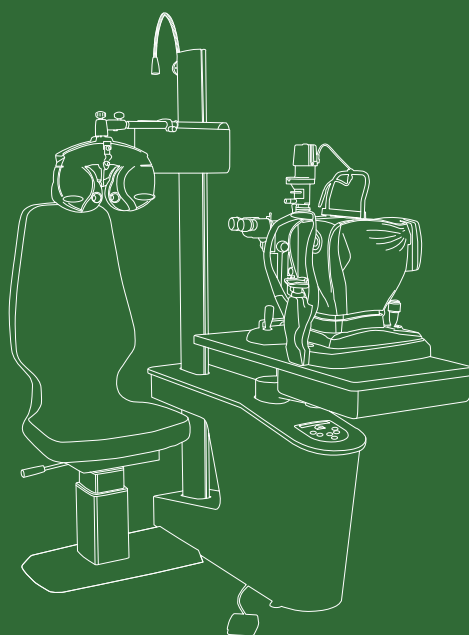
Le confort au service des petites surfaces

Avec l'objectif de s'adapter parfaitement aux surfaces de réfraction restreintes, NIDEK propose des unités compactes et ergonomiques, alliant design et fonctionnalités. Permettant l'accueil d'un ou deux instruments plus un bras de réfracteur, ces unités sont conçues pour assurer l'essentiel de la réfraction dans des espaces réduits tout en conservant le confort du patient et du praticien.

Le nombre de manipulations du matériel est minimisé durant l'examen afin d'optimiser la durée de la consultation et de favoriser la précision du résultat.

Depuis 1993, NIDEK SA conçoit et produit ses unités de consultation dans son usine située à Saint-Priest, dans la banlieue de Lyon.

Grâce à un bureau d'étude intégré, un approvisionnement et une fabrication locale à plus de 75%, les unités de NIDEK SA sont labellisées «**Origine France Garantie**», seule certification garantissant à l'heure actuelle un minimum de 50% de conception et fabrication française d'un produit.





**ESPACE
UNITÉS DE
CONSULTATION
ET ACCESSOIRES**

Unités d'examens

LYPOP



- LA PLUS COMPACTE DU MARCHÉ
- COMPOSANTS ET DESIGN DE HAUTE QUALITÉ
- SON RAPPORT QUALITÉ/PRIX



Choisissez parmi nos couleurs standards

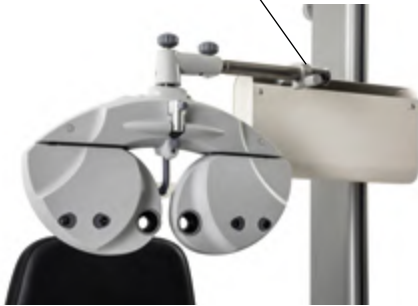


Personnalisez votre unité avec un grand choix de couleurs



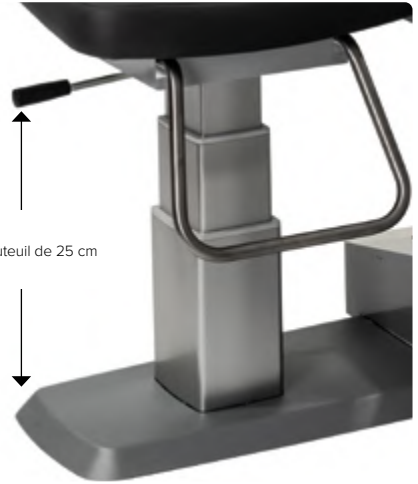


L'équipe NIDEK a simplifié au maximum le panneau de commande afin que seules les fonctionnalités essentielles apparaissent.




Le bras de réfracteur à translation manuelle permet de garder une hauteur d'œil constante pendant toute la durée de l'examen.

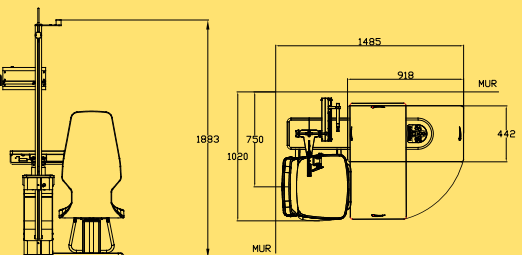
Une poignée facilite l'utilisation.



Course de fauteuil de 25 cm

Le débattement de 25 cm de la nouvelle colonne du fauteuil patient permet d'examiner tous les patients dont la taille est comprise entre 1,2 et 2 m.

- Hauteur plateau : fixe 85 cm
- Débattement fauteuil : 25 cm de 37,5 à 62 cm
- Dossier fauteuil : fixe
- Option PMR : disponible 
- Charge maximum fauteuil : 250 kg
- Alimentation : 230 V / 50-60Hz / 1000 W




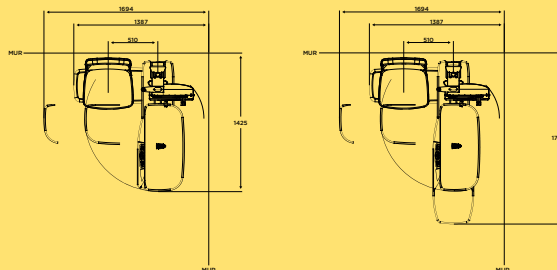
Unités d'examens



- CONÇUE POUR LE DIAGNOSTIC ET L'EXAMEN DE LA RÉFRACTION SUBJECTIVE
- ÉQUIPÉE DES DERNIÈRES TECHNOLOGIES
- COMPOSANTS DE HAUTE QUALITÉ
- COMPATIBLE TÉLÉRÉFRACTION (P. 34)



- Hauteur plateau : 75 à 93 cm
- Débattement fauteuil : 25 cm
- Dossier fauteuil : fixe ou inclinable
- Option PMR : disponible 
- Charge maximum fauteuil : 250 kg
- Alimentation : 230V / 50Hz / 1500 W



one-i

L'unité ONE-i est une unité à translation 1 instrument ultra-compacte conçue pour répondre aux nouveaux standards de consultation.

Elle accueille un bras de réfracteur à translation garantissant une hauteur d'œil constante. Ces nombreuses options de motorisation permettent l'optimisation de l'examen.



- UNIQUE
- ERGONOMIQUE
- PILOTABLE À DISTANCE
- ADAPTÉE AUX NOUVELLES PRATIQUES EN CABINET



- Hauteur plateau : 77,5 à 96,5 cm
- Poids : 180 kg (fauteuil inclus)
- Charge max sur plateau : 40 kg
- Disponible en version manuelle

Unités d'examens

SYNETIC

Unité à translation d'Excellence conçue pour une utilisation intensive et confortable, au design moderne et épuré.



- CONÇUE POUR UNE UTILISATION INTENSIVE
- MOUVEMENTS 100 % AUTOMATISÉS
- DESIGN ET STANDING DE HAUTE QUALITÉ
- COMPATIBLE TÉLÉRÉFRACTION (P. 34).



L'unité Syntec est disponible en version 2 ou 3 instruments. La translation du plateau, la montée et la descente de table, l'élévation du fauteuil sont tous motorisés. Elle est entièrement pilotable à distance grâce au logiciel RT-Connect (en option).

Grâce à un travail de notre bureau d'étude, l'unité a été spécialement adaptée pour les magasins d'optique, en la transformant en une véritable salle de réfraction compacte et complète. Associée au TS-610 et un ARK-F, la Syntec s'intègre parfaitement dans un espace réduit sans compromis sur la qualité, le design et le confort.

Sa motorisation silencieuse puissante permet un déplacement rapide et fluide du plateau, sans effort pour l'utilisateur.



Pupitre de commande hybride

Le pupitre hybride est composé de boutons physiques complétés par un écran tactile. L'écran permet également de gérer toutes les options et la configuration de l'unité.


En réduisant la fatigue physique du praticien et en augmentant le confort, l'unité Syntec accroît la rentabilité et l'efficacité au sein du magasin.

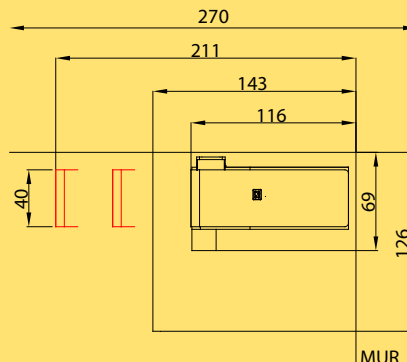


Bois cintré et soin du détail



Pour ranger les appareils du quotidien et les verres d'essai, un caisson 3 tiroirs peut être commandé séparément.

- Hauteur plateau : 71 à 97 cm
- Débattement fauteuil : 25 cm
- Dossier fauteuil : fixe ou inclinable
- Option PMR : disponible 
- Charge maximum fauteuil : 200 kg
- Alimentation : 230 V / 50 Hz / 1000 W



Tables électriques



NIDEK propose une gamme complète de tables électriques élégantes et fonctionnelles. Les nombreuses options de plateau répondent à tous les besoins et s'adaptent à tous les espaces, même les plus réduits. Toutes les tables de la gamme Up offrent un débattement de 66 cm (60 à 126 cm) permettant l'utilisation debout comme assis pour tous les patients. La hauteur du plateau est indiquée en temps réel grâce au pupitre dont la manipulation est simple et intuitive. Afin de fluidifier le parcours patient, 4 hauteurs préférentielles sont mémorisables.

Des roulettes et une sortie unique d'alimentation électrique et réseau au pied de la table garantissent une stabilité et une mobilité parfaite. Les options d'ébénisterie des plateaux confèrent un style unique à la gamme Up.

Up mini

- Dimensions de plateau : L 550 x W 450 mm
- Débattement plateau : 60 à 126 cm
- Charge maximale : 80 kg

Réf. : HTA0018

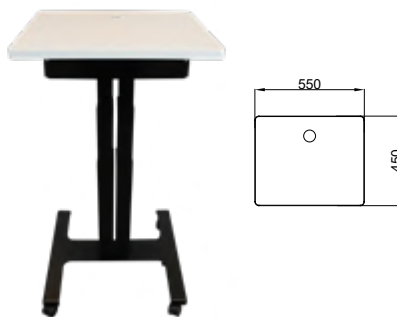


Table 1 instrument PMR Up



- Dimensions de plateau : L 952 x W 563 mm
- Débattement plateau : 60 à 126 cm
- Charge maximale : 80 kg

Réf. : HTA0019

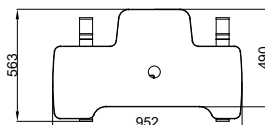


Table 2 instruments PMR Up

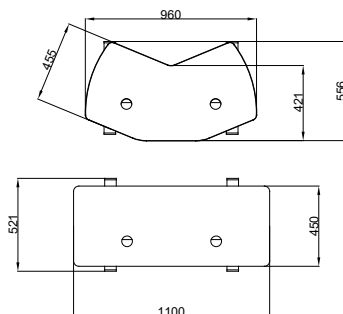


- Dimensions de plateau :
en V : L 960 x W 556 mm
droit : L 1100 x W 450 mm
- Débattement plateau : 60 à 126 cm
- Charge maximale : 2*40 Kg

Réf. :

HTA0020 – Plateau 2 instruments en V

HTA0021 – Plateau 2 instruments, droit



Options ébénisterie

Le saviez-vous?

les Unités NIDEK sont
« Origine France Garantie »



LYPOP



SYNETIC

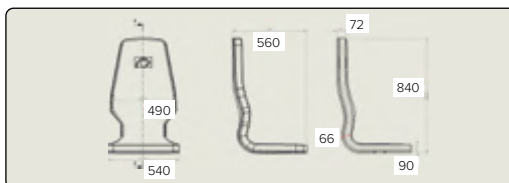
Photos non contractuelles.

Fauteuils

Fauteuil adapté pour les unités LyPop et Affinity

FE-2010

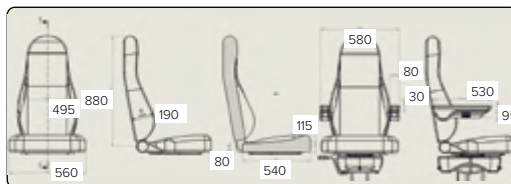
Le fauteuil FE-2010 est un siège simple conçu pour offrir stabilité et confort aux patients. Il est disponible pour toutes les unités NIDEK. Il peut être utilisé comme fauteuil autonome et commandé avec une pédale. Le fauteuil FE-2010 est doté d'un dossier fixe et est actionné électriquement avec une course de 25 cm. Il dispose d'un repose-pied tubulaire en option.



Fauteuil adapté uniquement pour l'unité Affinity

FE-3001

Le fauteuil FE-3001 est un siège de haute qualité qui offre le meilleur confort aux patients. Il est disponible pour toutes les unités NIDEK, à l'exception de la LyPop. Il peut être utilisé comme fauteuil autonome et commandé avec une pédale. L'élévation du fauteuil FE-3001 est commandée électriquement avec une course de 25 cm. Son dossier est inclinable manuellement à 180°.



Accoudoirs

Des accoudoirs peuvent être ajoutés au fauteuil à dossier inclinable FE-3001



Repose-pieds

Repose-pieds tubulaire pour fauteuils FE-3001 et FE-2010



Réglage antéro-postérieur



Réglage antéro-postérieur cranté pour fauteuil FE-1001 et FE-2010



Réglage antéro-postérieur manuel pour fauteuil FE-3001

Tabourets



Chaise praticien
confort avec dossier
Réf. : HFE0009



Tabouret de
praticien
Réf. : HFE0031



Tabouret avec dossier gravé
NIDEK
Réf. : HFE0030

Accessoires

Câbles



7x7 câble (25m)
Réf. : DRS0020



RJ45 câble
Réf. : DRS0026



8x8 câble (7m)
Réf. : DRS0019



8x9 câble (7m)
Réf. : DRS0007

Colonne autonome



Colonne autonome
pour bras compensé
de réfracteur
Réf. : HRT0014 +
HRT0000

Support mural pour bras compensé



Support mural pour
bras compensé avec
appui au sol avec cale
de 2 cm ou 12 cm
Réf. : HRT0009 ou
HRT0018



Support mural pour
bras compensé. Peut
être livré avec une cale
de 2,5 ou 10,5 cm
Réf. : HRT0001

Notre boutique en ligne

NIDEK SA met à votre disposition une «Boutique» en ligne www.nidek.fr, avec plus de 300 références, qui vous permet de passer vos commandes de petit matériel et de consommables en quelques clics et de bénéficier de tarifs attractifs.



Accédez à la boutique
en ligne



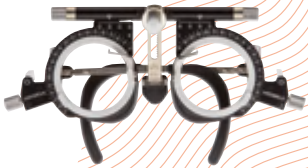
**ESPACE PETIT
MATÉRIEL ET
CONSOMMABLES**

NIDEK SA propose aux opticiens un large choix de petits matériels qui trouveront aussi bien leur place en espace de vente, en atelier ou en salle de réfraction.

Les articles présentés dans cette page sont un échantillon de ce que NIDEK a à disposition. Pour en savoir plus, rendez-vous sur la Boutique en ligne.

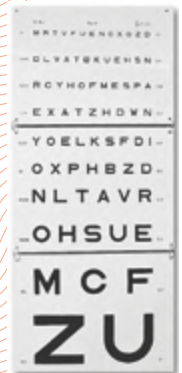
Réfraction

Lunettes d'essais



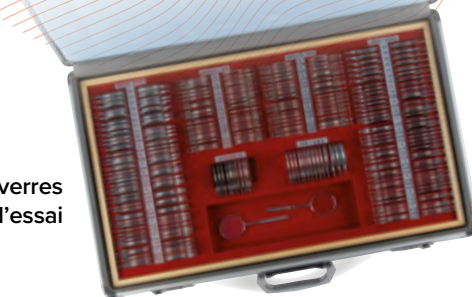
Faces vérificatrices
+/- 0,25D
+/- 0,50D

Cylindres croisés
Jackson
+/- 0,25D
+/- 0,50D



Échelle d'acuité
Monoyer

Mallettes de verres
d'essai



Atelier

Coffret mixte tournevis et tourne-écrous



Bac à ultrasons

Pinces atelier



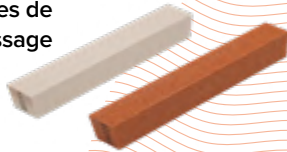
Ventilettes



Péniches

Consommables

Pierres de décrassage



Fraises de perçage



Filtres LFU



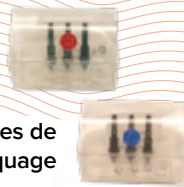
Ventouses + pastilles 3M



Palpeurs



Pointes de marquage



Et si vous veniez découvrir et manipuler votre futur matériel haut de gamme dans notre nouveau show-room ?

Appelez vite votre délégué technico-commercial !



Mentions légales

Informations de bon usage : dispositifs médicaux destinés aux professionnels de santé. Les précautions de sécurité et les procédures d'utilisation doivent être parfaitement assimilées avant l'utilisation de ce dispositif. Veuillez lire attentivement les instructions figurant dans le manuel d'utilisation.

AL-Scan M

Dispositif médical de Classe IIa / Certifié par le DEKRA Certification B.V. / CE0344. Le biomètre optique AL-Scan M est un appareil médical mesurant optiquement les composants de l'oeil que sont le rayon de courbure cornéenne et la longueur axiale. **Informations de bon usage :** dispositif médical destiné aux professionnels de santé. Ce dispositif doit être utilisé par des personnes qualifiées, ophtalmologistes, spécialistes des yeux, optométristes, orthoptistes, infirmiers et opticiens. Les précautions de sécurité et les procédures d'utilisation, notamment, doivent être parfaitement assimilées avant l'utilisation de ce dispositif. Veuillez lire attentivement les instructions figurant dans le manuel d'utilisation. Matériel fabriqué par NIDEK CO.,LTD. Date de dernière mise à jour : mars 2023.

ARK-F - AR-F

L'autoréfracto-kératomètre ARK-F est un dispositif médical qui mesure l'amétropie objective et le rayon de courbure cornéen de l'oeil du patient. L'autoréfractomètre AR-F est un dispositif médical qui mesure l'amétropie objective. Ces appareils offrent également le mode de rétroéclairage permettant d'observer l'état présenté par les milieux oculaires et de mesurer l'amplitude de l'accommodation. **Indications :** dispositifs médicaux de Classe IIa / certifié par le DEKRA Certification B.V. / CE0344. Matériel fabriqué par NIDEK CO.,LTD.

Série AR1 - ARK1

L'auto-réfractomètre AR-1 est un appareil médical servant à mesurer les amétropies objectives de l'oeil du patient. L'auto-réfractomètre AR-1a est un appareil médical servant à mesurer les amétropies objectives de l'oeil du patient. Cet appareil offre également le mode de rétroéclairage permettant d'observer l'état présenté par les supports oculaires et de mesurer l'amplitude d'accommodation. L'auto-réfractomètre AR-1s est un appareil médical servant à mesurer les amétropies objectives de l'oeil du patient. Cet appareil offre également le mode de rétroéclairage permettant d'observer l'état des milieux oculaires en présence et de mesurer l'amplitude d'accommodation.

L'auto-réfracto-kératomètre ARK-1 est un appareil médical servant à mesurer les amétropies objectives et subjectives et le rayon de courbure cornéen sur l'oeil du patient. L'auto-réfracto-kératomètre ARK-1a est un appareil médical servant à mesurer les amétropies objectives et le rayon de courbure cornéen sur l'oeil du patient. Cet appareil offre également le mode de rétroéclairage permettant d'observer l'état des milieux oculaires en présence et de mesurer l'amplitude d'accommodation. L'auto-réfracto-kératomètre ARK-1s est un appareil médical servant à mesurer les amétropies objectives et subjectives et le rayon de courbure cornéen sur l'oeil du patient. Cet appareil offre également le mode de rétroéclairage permettant d'observer l'état des milieux oculaires en présence et de mesurer l'amplitude d'accommodation. **Indications :** dispositifs médicaux de Classe IIa / certifié par le DEKRA Certification B.V. / CE0344. Matériel fabriqué par NIDEK CO.,LTD.

HANDYREF/HANDYREF-K

Le réfractomètre portable NIDEK, HandyRef, est un instrument médical qui mesure les erreurs de la réfraction objective de l'oeil du patient. Le réfracto-kératomètre portable NIDEK, HandyRef-K, est un instrument médical qui mesure les erreurs de la réfraction objective et le rayon de courbure cornéen de l'oeil du patient. **Indications :** dispositifs médicaux de Classe IIa / certifié par le DEKRA Certification B.V. / CE0344. Matériel fabriqué par NIDEK CO.,LTD.

OPD SCAN 3

L'autoréfracto-kératomètre/topographe cornéen/aberrationmètre OPD-Scan III est un instrument de diagnostic qui est indiqué pour l'usage : cartographie de la répartition de la puissance réfractive de l'oeil par la mesure et l'analyse de la puissance sphérique, de la puissance cylindrique et de l'axe du cylindre. La mesure et l'analyse de la courbure cornéenne, de la puissance cylindrique et de l'axe de cylindre de la cornée. Cartographie et affichage du contour cornéen et analyse de la possibilité d'avoir des maladies ou des conditions cornéennes. Les fonctions permettant de calculer la puissance de la lentille intraoculaire qui doit être implantée, pour comparer plusieurs marques de lentilles intraoculaires, et pour fournir une simulation d'une fonction visuelle postopératoire par l'intermédiaire de la fonction Point Spread Function (diffusion de points) et un résumé complet des informations pour un procédé d'intervention chirurgicale d'échange de lentille intraoculaire sont disponibles. **Indications :** dispositifs médicaux de Classe IIa / certifié par le DEKRA Certification B.V. / CE0344. Matériel fabriqué par NIDEK CO.,LTD.

RT-6100 / RT-3100 / TS-610/ TS-310

Les RT-3100, TS-310, RT-6100 et TS-610 sont des appareils qui fournissent les moyens de positionner des verres sphériques et cylindriques, des prismes ou d'autres dispositifs optiques devant les yeux d'un patient dans le but de déterminer l'erreur réfractive et les fonctions binoculaires. Ils peuvent également être combiné avec un appareil qui projette optiquement des tests de vision de loin et de vision de près. **Indications** : dispositifs médicaux de Classe I/CE. Matériel fabriqué par NIDEK CO.,LTD.

SC-1600-1600P

Le système de projection SC-1600 et SC-1600 Pola sert à tester l'acuité visuelle de la vision de loin. Il sert également à tester l'acuité visuelle sous faible contraste. **Indications** : dispositif médical de Classe I/CE. Matériel fabriqué par NIDEK CO.,LTD.

CP-9

Le projecteur de tests CP-9 est un appareil qui projette des tests pour la vision de loin et est utilisé pour tester l'acuité visuelle.

Indications : dispositif médical de Classe I/CE. Matériel fabriqué par NIDEK CO.,LTD.

LM-7 / LM1800

Les frontofocomètres LM-7 et LM-1800 servent à mesurer les puissances au vertex et les effets prismatiques d'un verre de lunettes ou d'une lentille de contact, à orienter et à marquer un verre non taillé et à vérifier si un verre est correctement monté dans une monture de lunettes. **Indications** : dispositif médical de Classe I/CE. Matériel fabriqué par NIDEK CO.,LTD.

PM-700

Le pupillomètre PM-700 est destiné à mesurer l'écart pupillaire pour porter des verres de lunettes appropriés. **Indications** : dispositifs médicaux de Classe I / CE. Matériel fabriqué par NIDEK CO.,LTD.

SL-9800

La lampe à fente SL-9800 est un dispositif caractérisé par un système d'observation moderne pourvu d'un traitement de surface multicouche anti réfléchitif. Ce système transmet la lumière

plus efficacement et améliore la résolution optique et le contraste de 20% par rapport aux autres dispositifs équivalents. Ces dispositifs sont dédiés à l'observation microscopique de l'oeil soumis à la lumière de la fente, à la microscopie du corps vitré postérieur (avec loupe d'Hruby), à l'observation du fond de l'oeil et à l'évaluation du positionnement des lentilles de contact. Le dispositif avec son logiciel, permet une acquisition manuelle guidée et une gestion des données du patient et la possibilité d'effectuer des personnalisations de recherches et statistiques. Dispositifs médicaux destinés aux professionnels de santé. Ces dispositifs sont utiles à l'ophtalmologue ou à l'opticien (dans le cadre de leurs compétences professionnelles) pour effectuer les analyses spécifiques en ophtalmologie (examen bio-microscopique de l'oeil). Les précautions de sécurité et des procédures d'utilisation doivent être parfaitement assimilées avant l'utilisation de ce dispositif. **Indications** : dispositif médical de Classe I / CE. Matériel fabriqué par CSO srl.

LYPOP / AFFINITY / SYNETIC / TABLE ÉLECTRIQUE NIDEK / ONE-I

Indications : dispositif médical de Classe I / CE. Les unités de consultation LYPOP, AFFINITY, SYNETIC et table électrique NIDEK permettent de pratiquer un examen ophtalmologique. Ce dispositif évite les déplacements de l'ophtalmologue et du patient, en adaptant la position des instruments d'ophtalmologie à ces derniers de manière manuelle ou électrique. Matériel fabriqué par NIDEK SA.

RT-CONNECT

Le dispositif RT-Connect Interface de pilotage sur support tablette ou ordinateur a pour but de contrôler à distance (dans la même salle ou dans un endroit autre que la salle d'examen où se trouve le patient examiné) la tête de réfraction NIDEK RT-6100 et RT-5100 (changement de verres sur la tête de réfraction et contrôle des automatismes liés à la mise en place des verres et à l'affichage des optotypes sur l'afficheur d'optotypes) ainsi que les unités de consultation connectées Affinity et OT-6400. **Indications** : dispositif médical de Classe I / CE. Matériel fabriqué par NIDEK SA.

Date de revue : septembre 2024.

Retrouvez nos actualités sur notre site web www.nidek.fr
sur les réseaux sociaux



Siège social
Écoparc - 9, rue Benjamin Franklin
94370 Sucy-en-Brie - France
Tél. : +33 (0)1 49 80 97 97

www.nidek.fr