

FARS

Fully Assisted Refraction System

L'innovation entre vos mains

Le système de réfraction entièrement assisté (FARS) est un kit optionnel pour l'unité de réfraction compact TS-610 NIDEK, utilisé pour déterminer la correction complète en fonction des réponses du patient, basées sur des données objectives ou sur les données de lunettes.

Le kit se compose d'un joystick de commande et du logiciel d'application Fully Assisted Refraction System (FARS). Vous bénéficiez d'une réfraction subjective facile et confortable grâce aux algorithmes de test établis par NIDEK.

Ce système contribue à :

- l'optimisation du flux de travail,
- la répartition du personnel dans un établissement,
- l'amélioration de l'expérience utilisateur grâce à un examen simple et moderne, effectué de manière autonome par le patient.

**Transformez votre environnement
et réinventez votre pratique !**



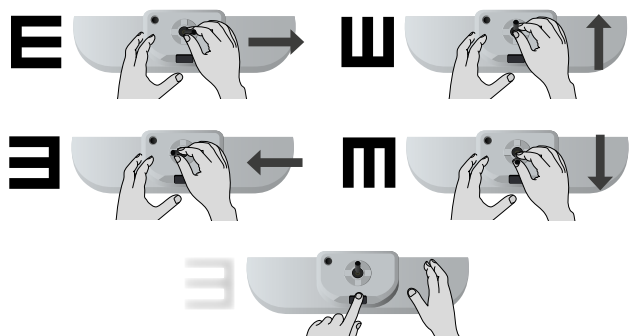
Instructions vocales
(plusieurs langues disponibles)

1 Application Fully Assisted Refraction System

Le test se déroule en fonction des réponses du patient, et la progression ainsi que la durée du test sont affichées sur la tablette connectée. Un membre du personnel peut consulter l'état d'avancement du test sur l'écran.

2 Joystick de commande

Selon les instructions vocales, le patient répond aux questions à l'aide du joystick. En cas de difficulté d'utilisation, il peut informer le personnel en appuyant sur le bouton d'aide.



TS-610
Unité compacte
de réfraction subjective,
vision de loin
et vision de près

FARS
Système de réfraction
assisté



**Détermination par le patient
d'une correction visuelle complète**

**Vers une révolution
de la pratique de la réfraction**

Fully Assisted Refraction System / spécifications techniques

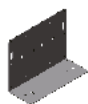
Logiciel	FARS (CD installation)
Alimentation	5 V DC
Consommation d'énergie	100 mA
Dimensions/masse	150 (L) x 100 (D) x 84 (H) mm (incluant le joystick) / 0,3 kg
Guidance vocal / Langue d'affichage	Anglais, Français, Espagnol, Allemand, Chinois, Japonais
Accessoires standards	Bande velcro, guide d'utilisation rapide
Appareil compatible	TS-610
Accessoires en option	Support de console du réfracteur, support de tablette

Fully Assisted Refraction System / spécifications informatiques

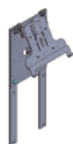
Système opérateur	Windows 10 (32bits/64bits) or Windows 11 (64 bits)
Afficheur	Résolution verticale/horizontale : 1,920 x 1,080 pixels ou plus
Périphérique de disque	Lecteur de CD-ROM (uniquement pour l'installation)
Autres	USB2.0 : 1 port ou plus LAN (100BASE-T ou supérieur) : 1 port ou plus Borne de sortie audio (si nécessaire)



FARS pour TS-610



Support console



support tablette

Indications : Dispositif médical de Classe IIa /Certifié par le DEKRA Certification B.V /CE0344. Dans la réfraction conventionnelle, le patient répond aux questions de l'opérateur. En fonction de ses réponses, l'opérateur effectue une réfraction subjective, telle que l'affinage des erreurs réfractives (sphère, cylindre, prisme, etc.) et passe au test suivant. Dans ce système, le patient répond lui-même aux questions de réfraction en utilisant le Joystick Controller en réponse au guide vocal de l'ordinateur. L'application système permet la réfraction subjective en fonction de l'opération du patient pour déterminer la correction complète.

Informations de bon usage : Dispositif médical destiné aux professionnels de santé. Les précautions de sécurité et les procédures d'utilisation doivent être parfaitement assimilées avant l'utilisation de ce dispositif. Veuillez lire attentivement les instructions figurant dans le manuel d'utilisation.

Matériel fabriqué par NIDEK CO.,LTD. Date de dernière mise à jour : Mars 2026.

 **NIDEK SA**

NIDEK SA - Siège social
Écoparc
9, rue Benjamin Franklin
94370 Sucy-en-Brie - France
Tél. : +33 (0)1 49 80 97 97
Mail : site@nidek.fr
Web : www.nidek.fr